

FUJITSU

# CENNIK

## SYSTEMÓW KLIMATYZACJI

**2024/2025**

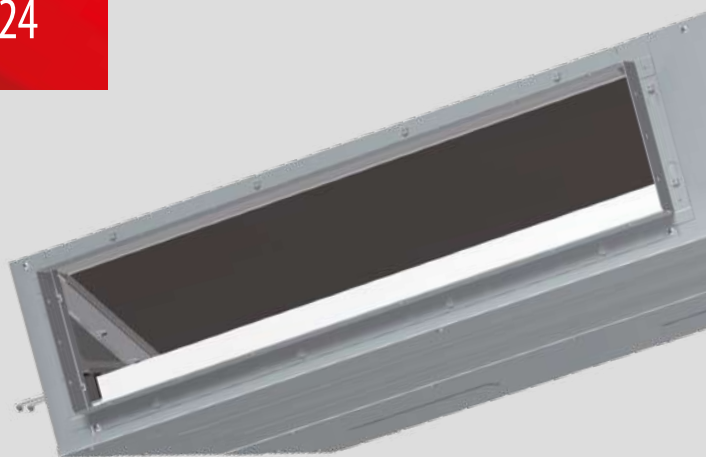
WAŻNY OD 16.09.2024 DO ODWOŁANIA



AIRSTAGE



**N**  
— ∞ —  
NOWOŚĆ 2024



# cennik

## systemów klimatyzacji

|  |           |
|--|-----------|
| <b>klimatyzatory inverter split</b>                                  | <b>4</b>  |
| ścienne seria: KE  | 4         |
| ścienne seria: KM  | 5         |
| ścienne seria: KG   KN   | 7         |
| ścienne seria: KL   ścienne akcesoria                                | 8         |
| ścienne NORDIC seria: KH   | 9         |
| ścienne NORDIC seria: KM   | 10        |
| przypodłogowe NORDIC   | 11        |
| przypodłogowe   przypodłogowe akcesoria                              | 12        |
| przysufitowe   | 13        |
| przysufitowe akcesoria   | 14        |
| kasetonowe z nawiewem obwodowym                                      | 15        |
| kasetonowe kompaktowe  | 16        |
| kasetonowe akcesoria   | 17        |
| kanałowe slim  | 18        |
| kanałowe o średnim sprężu  | 20        |
| kanałowe o wysokim sprężu  | 21        |
| kanałowe akcesoria   | 23        |
| <b>systemy multi split</b>   | <b>24</b> |
| ścienne seria: KN  | 24        |
| ścienne seria: KE  | 25        |
| ścienne seria: KG   KM   | 26        |
| ścienne seria: KMCG  | 27        |
| kasetonowe   przypodłogowe   | 28        |
| przysufitowe   kanałowe slim   | 29        |
| kanałowe   kanałowe zwarte   | 30        |
| jednostki zewnętrzne   | 31        |
| akcesoria  | 32        |
| <b>systemy multi simultaniczne</b>                                   | <b>33</b> |
| kasetonowe   kanałowe  | 33        |
| kanałowe   jednostki zewnętrzne   akcesoria                          | 34        |
| <b>systemy sterowania klimatyzacją</b>                               | <b>35</b> |
| <b>agregaty do central wentylacyjnych</b>                            | <b>36</b> |
| urządzenia z czynnikiem chłodniczym R410A                            | 36        |
| urządzenia z czynnikiem chłodniczym R32                              | 36        |
| akcesoria  | 37        |
| <b>domowa pompa ciepła</b>   | <b>38</b> |
| seria monoblok R32   | 39        |
| seria comfort R32  | 40        |
| seria high power   | 41        |
| seria super high power   | 42        |
| akcesoria  | 43        |
| <b>systemy wentylacyjne</b>  | <b>44</b> |
| centrale wentylacyjne z wymiennikiem krzyżowym przeciwprądowym BLAST | 44        |
| centrale wentylacyjne z wymiennikiem krzyżowym przeciwprądowym KCX+  | 45        |
| centrale wentylacyjne z wymiennikiem obrotowym KCO+                  | 45        |
| akcesoria  | 46        |
| <b>centralka z odzyskiem energii</b>                                 | <b>47</b> |

---



klimatyzatory **ŚCIENNE KETF**



| MODEL                |                      | WYDAJNOŚĆ       |               | KLASA ENERGETYCZNA SEER/SCOP | CENA NETTO [PLN] |
|----------------------|----------------------|-----------------|---------------|------------------------------|------------------|
| JEDNOSTKA WEWNĘTRZNA | JEDNOSTKA ZEWNĘTRZNA | CHŁODZENIE [kW] | GRZANIE [kW]  |                              |                  |
| ASYG07KETF           | AOYG07KETA           | 2.0 (0.9-3.0)   | 2.5 (0.9-3.4) | A++ / A+                     | 4 900            |
| ASEG07KETF           | AOEG07KETA           |                 |               |                              | 4 900            |
| ASYG09KETF           | AOYG09KETA           | 2.5 (0.9-3.2)   | 2.8 (0.9-4.0) | A++ / A+                     | 5 600            |
| ASEG09KETF           | AOEG09KETA           |                 |               |                              | 5 600            |
| ASYG12KETF           | AOYG12KETA           | 3.4 (0.9-3.9)   | 4.0 (0.9-5.3) | A++ / A+                     | 6 000            |
| ASEG12KETF           | AOEG12KETA           |                 |               |                              | 6 000            |
| ASYG14KETF           | AOYG14KETA           | 4.2 (0.9-4.4)   | 5.4 (0.9-6.0) | A++ / A+                     | 8 000            |
| ASEG14KETF           | AOEG14KETA           |                 |               |                              | 8 000            |

w komplecie pilot bezprzewodowy – dotyczy wszystkich modeli KETF



klimatyzatory **ŚCIENNE KETF-B**

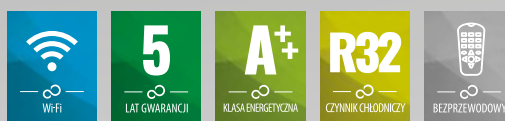


| MODEL                |                      | WYDAJNOŚĆ       |               | KLASA ENERGETYCZNA SEER/SCOP | CENA NETTO [PLN] |
|----------------------|----------------------|-----------------|---------------|------------------------------|------------------|
| JEDNOSTKA WEWNĘTRZNA | JEDNOSTKA ZEWNĘTRZNA | CHŁODZENIE [kW] | GRZANIE [kW]  |                              |                  |
| ASYG07KETF-B         | AOYG07KETA           | 2.0 (0.9-3.0)   | 2.5 (0.9-3.4) | A++ / A+                     | 4 900            |
| ASEG07KETF-B         | AOEG07KETA           |                 |               |                              | 4 900            |
| ASYG09KETF-B         | AOYG09KETA           | 2.5 (0.9-3.2)   | 2.8 (0.9-4.0) | A++ / A+                     | 5 600            |
| ASEG09KETF-B         | AOEG09KETA           |                 |               |                              | 5 600            |
| ASYG12KETF-B         | AOYG12KETA           | 3.4 (0.9-3.9)   | 4.0 (0.9-5.3) | A++ / A+                     | 6 000            |
| ASEG12KETF-B         | AOEG12KETA           |                 |               |                              | 6 000            |
| ASYG14KETF-B         | AOYG14KETA           | 4.2 (0.9-4.4)   | 5.4 (0.9-6.0) | A++ / A+                     | 8 000            |
| ASEG14KETF-B         | AOEG14KETA           |                 |               |                              | 8 000            |

w komplecie pilot bezprzewodowy – dotyczy wszystkich modeli KETF-B



## klimatyzatory **ŚCIENNE KMCG-B**



| MODEL                |                      | WYDAJNOŚĆ       |               | KLASA ENERGETYCZNA SEER/SCOP | CENA NETTO [PLN] |
|----------------------|----------------------|-----------------|---------------|------------------------------|------------------|
| JEDNOSTKA WEWNĘTRZNA | JEDNOSTKA ZEWNĘTRZNA | CHŁODZENIE [kW] | GRZANIE [kW]  |                              |                  |
| ASEH07KMCG-B         | AOEH07KMCG           | 2.0 (0.9-3.0)   | 2.5 (0.9-3.4) | A++ / A++                    | 4 550            |
| ASEH09KMCG-B         | AOEH09KMCG           | 2.5 (0.9-3.2)   | 2.8 (0.9-4.0) | A++ / A++                    | 4 900            |
| ASEH12KMCG-B         | AOEH12KMCG           | 3.4 (0.9-3.9)   | 4.0 (0.9-5.3) | A++ / A++                    | 5 600            |
| ASEH14KMCG-B         | AOEH14KMCG           | 4.2 (0.9-4.4)   | 5.4 (0.9-6.0) | A++ / A+                     | 7 450            |

w komplecie pilot bezprzewodowy – dotyczy wszystkich modeli KMCG-B



klimatyzatory **ŚCIENNE KMCG**



| MODEL                |                      | WYDAJNOŚĆ       |               | KLASA ENERGETYCZNA SEER/SCOP | CENA NETTO [PLN] |
|----------------------|----------------------|-----------------|---------------|------------------------------|------------------|
| JEDNOSTKA WEWNĘTRZNA | JEDNOSTKA ZEWNĘTRZNA | CHŁODZENIE [kW] | GRZANIE [kW]  |                              |                  |
| ASEH07KMCG           | AOEH07KMCG           | 2.0 (0.9-3.0)   | 2.5 (0.9-3.4) | A++ / A++                    | 4 000            |
| ASEH09KMCG           | AOEH09KMCG           | 2.5 (0.9-3.2)   | 2.8 (0.9-4.0) | A++ / A++                    | 4 350            |
| ASEH12KMCG           | AOEH12KMCG           | 3.4 (0.9-3.9)   | 4.0 (0.9-5.3) | A++ / A++                    | 5 050            |
| ASEH14KMCG           | AOEH14KMCG           | 4.2 (0.9-4.4)   | 5.4 (0.9-6.0) | A++ / A+                     | 6 900            |

w komplecie pilot bezprzewodowy – dotyczy wszystkich modeli KMCG



klimatyzatory **ŚCIENNE KMTE / KMTB**



| MODEL                |                      | WYDAJNOŚĆ       |                 | KLASA ENERGETYCZNA SEER/SCOP | CENA NETTO [PLN] |
|----------------------|----------------------|-----------------|-----------------|------------------------------|------------------|
| JEDNOSTKA WEWNĘTRZNA | JEDNOSTKA ZEWNĘTRZNA | CHŁODZENIE [kW] | GRZANIE [kW]    |                              |                  |
| ASYG18KMTE           | AOYG18KMTA           | 5.2 (0.9-6.0)   | 6.3 (0.9-8.7)   | A++ / A++                    | 7 900            |
| ASEG18KMTE           | AOEG18KMTA           |                 |                 |                              | 7 900            |
| ASYG24KMTE           | AOYG24KMTA           | 7.1 (0.9-8.3)   | 8.0 (0.9-10.1)  | A++ / A+                     | 11 000           |
| ASEG24KMTE           | AOEG24KMTA           |                 |                 |                              | 11 000           |
| ASYH30KMTB           | AOYH30KMTB           | 8.0 (2.9-9.0)   | 8.8 (2.2-11.8)  | A++ / A+                     | 15 300           |
| ASEH30KMTB           | AOEH30KMTB           |                 |                 |                              | 15 300           |
| ASYH36KMTB           | AOYH36KMTB           | 9.4 (2.9-10.0)  | 10.1 (2.7-12.6) | A++ / A+                     | 16 500           |
| ASEH36KMTB           | AOEH36KMTB           |                 |                 |                              | 16 500           |

w komplecie pilot bezprzewodowy – dotyczy wszystkich modeli KMTE/KMTB

klimatyzatory **ŚCIENNE KG**

| MODEL                |                      | WYDAJNOŚĆ       |               | KLASA ENERGETYCZNA SEER/SCOP | CENA NETTO [PLN] |
|----------------------|----------------------|-----------------|---------------|------------------------------|------------------|
| JEDNOSTKA WEWNĘTRZNA | JEDNOSTKA ZEWNĘTRZNA | CHŁODZENIE [kW] | GRZANIE [kW]  |                              |                  |
| ASYG07KGTG           | AOYG07KGCB           | 2.0 (0.9-3.2)   | 2.5 (0.9-5.2) | A+++ / A+++                  | 5 300            |
| ASEH07KGTG           | AOEH07KGCG           | 2.0 (0.9-3.3)   | 2.5 (0.9-5.2) | A+++ / A+++                  | 5 300            |
| ASYG09KGTG           | AOYG09KGCB           | 2.5 (0.9-3.4)   | 2.8 (0.9-5.4) | A+++ / A+++                  | 6 000            |
| ASEH09KGTG           | AOEH09KGCG           | 2.5 (0.9-3.6)   | 2.8 (0.9-5.4) | A+++ / A+++                  | 6 000            |
| ASYG12KGTG           | AOYG12KGCB           | 3.4 (0.9-4.1)   | 4.0 (0.9-6.1) | A+++ / A+++                  | 6 400            |
| ASEH12KGTG           | AOEH12KGCG           | 3.4 (0.9-4.1)   | 4.0 (0.9-6.1) | A+++ / A+++                  | 6 400            |
| ASYG14KGTG           | AOYG14KGCB           | 4.2 (0.9-4.5)   | 5.4 (0.9-6.4) | A++ / A+                     | 8 400            |
| ASEH14KGTG           | AOEH14KGCG           | 4.2 (0.9-4.5)   | 5.4 (0.9-6.4) | A++ / A+                     | 8 400            |

w komplecie pilot bezprzewodowy – dotyczy wszystkich modeli KGTG i KGTC

klimatyzatory **ŚCIENNE KN**

| MODEL                |                      | WYDAJNOŚĆ       |               | KLASA ENERGETYCZNA SEER/SCOP | CENA NETTO [PLN] |
|----------------------|----------------------|-----------------|---------------|------------------------------|------------------|
| JEDNOSTKA WEWNĘTRZNA | JEDNOSTKA ZEWNĘTRZNA | CHŁODZENIE [kW] | GRZANIE [kW]  |                              |                  |
| ASEH07KNCA           | AOEH07KNCA           | 2.0 (0.9-2.9)   | 2.5 (0.9-3.4) | A++ / A+                     | 3 800            |
| ASEH09KNCA           | AOEH09KNCA           | 2.5 (0.9-3.1)   | 2.8 (0.9-4.0) | A++ / A+                     | 4 200            |
| ASEH12KNCA           | AOEH12KNCA           | 3.4 (0.9-3.8)   | 4.0 (0.9-4.8) | A++ / A+                     | 4 500            |

w komplecie pilot bezprzewodowy – dotyczy wszystkich modeli KNCA



KLTA

KLCA

## klimatyzatory ŚCIENNE KLTA / KLCA



| MODEL                |                      | WYDAJNOŚĆ       |               | KLASA ENERGETYCZNA SEER/SCOP | CENA NETTO [PLN] |
|----------------------|----------------------|-----------------|---------------|------------------------------|------------------|
| JEDNOSTKA WEWNĘTRZNA | JEDNOSTKA ZEWNĘTRZNA | CHŁODZENIE [kW] | GRZANIE [kW]  |                              |                  |
| ASEH07KLTA           | AOEH07KLTA           | 2.0 (0.9-2.8)   | 2.5 (0.9-3.4) | A++ / A+                     | 3 550            |
| ASEH09KLTA           | AOEH09KLTA           | 2.5 (0.9-3.0)   | 2.8 (0.9-3.8) | A++ / A+                     | 3 700            |
| ASEH12KLTA           | AOEH12KLTA           | 3.4 (0.9-3.7)   | 3.8 (0.9-4.8) | A++ / A+                     | 3 900            |
| ASYG18KLCA           | AOYG18KLCA           | 5.2 (0.9-5.5)   | 6.3 (0.6-7.6) | A++ / A+                     | 7 100            |
| ASEG18KLCA           | AOEG18KLCA           |                 |               |                              | 7 100            |
| ASYG24KLCA           | AOEG24KLCA           | 7.1 (0.9-7.7)   | 8.0 (0.9-9.0) | A++ / A+                     | 9 500            |
| ASEG24KLCA           | AOEG24KLCA           |                 |               |                              | 9 500            |

w komplecie pilot bezprzewodowy – dotyczy wszystkich modeli KLTA i KLCA

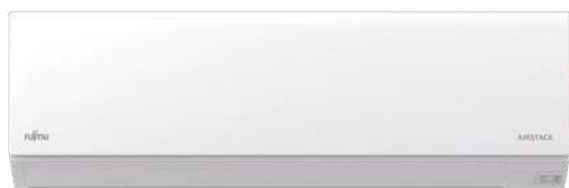
## klimatyzatory ścienne AKCESORIA

| OPIS  | TYP                     | DOTYCZY MODELI                 | CENA NETTO [PLN] |
|---|-------------------------|--------------------------------|------------------|
| pilot przewodowy                              | UTY-RCRYZ1 + UTY-TWRXZ2 | seria KM, KE, KG               | 1 570            |
| pilot przewodowy (panel dotykowy)             | UTY-RVRY + UTY-TWRXZ2   | seria KM, KE, KG               | 2 400            |
|   | UTY-RNRYZ5 + UTY-TWRXZ2 | seria KM, KE, KG               | 1 910            |
| pilot przewodowy                              | UTY-RLRY + UTY-TWRXZ2   | seria KM, KE, KG               | 1 620            |
| prosty pilot przewodowy                       | UTY-RSRY + UTY-TWRXZ2   | seria KM, KE, KG               | 1 490            |
|   | UTY-RHRY + UTY-TWRXZ2   | seria KM, KE, KG               | 1 510            |
| zestaw przyłączeniowy wejścia/wyjścia         | UTY-XCSXZ2              | seria KM, KE, KG               | 690              |
| zestaw przyłączeniowy wejścia/wyjścia         | UTY-XCSXZ3              | seria KH                       | 690              |
| zestaw przyłączeniowy sterownika przewodowego | UTY-TWRXZ4              | seria KH                       | 760              |
| zestaw przyłączeniowy wejścia/wyjścia         | UTY-XWZXZ5              | seria KM, KE, KG               | 150              |
|   | UTY-XWZX                | seria KM, KE, KG               | 150              |
| moduł komunikacji Wi-Fi                       | UTY-TFSXH3              | seria KMTE, KMTB, KLTA         | 440              |
| filtr z jonami srebra                         | UTR-FA13-3              | seria KMTB                     | 400              |
|   | UTR-FA16-5              | seria KE, KM, KG, KH, KMTE, KL | 170              |



# Seria NORDIC

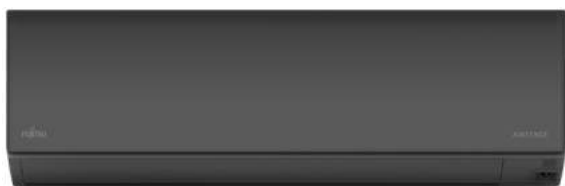
Klimatyzatory z funkcją **grzania**



klimatyzatory **ŚCIENNE KHCBN – NORDIC**

| MODEL                |                      | WYDAJNOŚĆ       |               | KLASA ENERGETYCZNA SEER/SCOP | CENA NETTO [PLN] |
|----------------------|----------------------|-----------------|---------------|------------------------------|------------------|
| JEDNOSTKA WEWNĘTRZNA | JEDNOSTKA ZEWNĘTRZNA | CHŁODZENIE [kW] | GRZANIE [kW]  |                              |                  |
| ASEH09KHCBN          | AOEH09KHCBN          | 2.5 (0.7-4.7)   | 3.2 (0.7-7.7) | A+++ / A+++                  | 9 300            |
| ASEH12KHCBN          | AOEH12KHCBN          | 3.5 (0.7-5.1)   | 4.0 (0.7-8.4) | A+++ / A++                   | 10 200           |
| ASEH14KHCBN          | AOEH14KHCBN          | 4.2 (0.8-5.9)   | 5.4 (0.8-9.0) | A++ / A++                    | 12 900           |

w komplecie pilot bezprzewodowy – dotyczy wszystkich modeli KHCBN



klimatyzatory **ŚCIENNE KHCBN-B – NORDIC**

| MODEL                |                      | WYDAJNOŚĆ       |               | KLASA ENERGETYCZNA SEER/SCOP | CENA NETTO [PLN] |
|----------------------|----------------------|-----------------|---------------|------------------------------|------------------|
| JEDNOSTKA WEWNĘTRZNA | JEDNOSTKA ZEWNĘTRZNA | CHŁODZENIE [kW] | GRZANIE [kW]  |                              |                  |
| ASEH09KHCBN-B        | AOEH09KHCBN          | 2.5 (0.7-4.7)   | 3.2 (0.7-7.7) | A+++ / A+++                  | 10 000           |
| ASEH12KHCBN-B        | AOEH12KHCBN          | 3.5 (0.7-5.1)   | 4.0 (0.7-8.4) | A+++ / A++                   | 10 900           |
| ASEH14KHCBN-B        | AOEH14KHCBN          | 4.2 (0.8-5.9)   | 5.4 (0.8-9.0) | A++ / A++                    | 13 600           |

w komplecie pilot bezprzewodowy – dotyczy wszystkich modeli KHCBN



klimatyzatory **ŚCIENNE KMCEN – NORDIC**

| MODEL                |                      | WYDAJNOŚĆ       |               | KLASA ENERGETYCZNA SEER/SCOP | CENA NETTO [PLN] |
|----------------------|----------------------|-----------------|---------------|------------------------------|------------------|
| JEDNOSTKA WEWNĘTRZNA | JEDNOSTKA ZEWNĘTRZNA | CHŁODZENIE [kW] | GRZANIE [kW]  |                              |                  |
| ASYG09KMCEN          | AOYG09KMCEN          | 2.5 (1.0-3.8)   | 3.2 (0.9-5.7) | A++ / A++                    | 5 600            |
| ASYG12KMCEN          | AOYG12KMCEN          | 3.4 (1.0-4.2)   | 4.0 (0.9-5.9) | A++ / A++                    | 6 500            |
| ASYG14KMCEN          | AOYG14KMCEN          | 4.2 (1.2-4.6)   | 5.4 (0.9-6.4) | A++ / A++                    | 9 100            |

w komplecie pilot bezprzewodowy – dotyczy wszystkich modeli KMCEN



klimatyzatory **ŚCIENNE KMCEN-B – NORDIC**

| MODEL                |                      | WYDAJNOŚĆ       |               | KLASA ENERGETYCZNA SEER/SCOP | CENA NETTO [PLN] |
|----------------------|----------------------|-----------------|---------------|------------------------------|------------------|
| JEDNOSTKA WEWNĘTRZNA | JEDNOSTKA ZEWNĘTRZNA | CHŁODZENIE [kW] | GRZANIE [kW]  |                              |                  |
| ASEG09KMCEN-B        | AOYG09KMCEN          | 2.5 (1.0-3.8)   | 3.2 (0.9-5.7) | A++ / A++                    | 6 150            |
| ASEG12KMCEN-B        | AOYG12KMCEN          | 3.4 (1.0-4.2)   | 4.0 (0.9-5.9) | A++ / A++                    | 7 050            |
| ASEG14KMCEN-B        | AOYG14KMCEN          | 4.2 (1.2-4.6)   | 5.4 (0.9-6.4) | A++ / A++                    | 9 650            |

w komplecie pilot bezprzewodowy – dotyczy wszystkich modeli KMCEN-B



klimatyzatory **PRZYPODŁOGOWE – NORDIC**

| MODEL                |                      | WYDAJNOŚĆ       |               | KLASA ENERGETYCZNA SEER/SCOP | CENA NETTO [PLN] |
|----------------------|----------------------|-----------------|---------------|------------------------------|------------------|
| JEDNOSTKA WEWNĘTRZNA | JEDNOSTKA ZEWNĘTRZNA | CHŁODZENIE [kW] | GRZANIE [kW]  |                              |                  |
| AGYG09KVCB           | AOYG09KVCBN          | 2.5 (0.9-4.3)   | 3.5 (0.9-5.5) | A+++ / A+                    | 8 800            |
| AGYG12KVCB           | AOYG12KVCBN          | 3.5 (0.9-4.3)   | 4.5 (0.9-6.2) | A+++ / A+                    | 10 100           |
| AGYG14KVCB           | AOYG14KVCBN          | 4.2 (0.9-5.2)   | 5.2 (0.9-6.3) | A++ / A+                     | 11 500           |

w komplecie pilot bezprzewodowy – dotyczy wszystkich modeli KVCB



## klimatyzatory **PRZYPODŁOGOWE**

| MODEL                |                      | WYDAJNOŚĆ       |               | KLASA ENERGETYCZNA<br>SEER/SCOP | CENA NETTO<br>[PLN] |
|----------------------|----------------------|-----------------|---------------|---------------------------------|---------------------|
| JEDNOSTKA WEWNĘTRZNA | JEDNOSTKA ZEWNĘTRZNA | CHŁODZENIE [kW] | GRZANIE [kW]  |                                 |                     |
| AGYG09KVCA           | AOYG09KVCA           | 2.5 (0.9-3.5)   | 3.5 (0.9-5.1) | A+++ / A+                       | 7 300               |
| AGEG09KVCA           | AOEG09KVCA           |                 |               |                                 | 7 300               |
| AGYG12KVCA           | AOYG12KVCA           | 3.5 (0.9-4.0)   | 4.5 (0.9-5.3) | A++ / A+                        | 8 600               |
| AGEG12KVCA           | AOEG12KVCA           |                 |               |                                 | 8 600               |
| AGYG14KVCA           | AOYG14KVCA           | 4.2 (0.9-5.2)   | 5.2 (0.9-6.3) | A++ / A+                        | 10 200              |
| AGEG14KVCA           | AOEG14KVCA           |                 |               |                                 | 10 200              |

w komplecie pilot bezprzewodowy – dotyczy wszystkich modeli KVCA

## klimatyzatory przypodłogowe **AKCESORIA**

| OPIS                                  | TYP                     | DOTYCZY MODELI        | CENA NETTO<br>[PLN] |
|---------------------------------------|-------------------------|-----------------------|---------------------|
| pilot przewodowy                      | UTY-RCRYZ1 + UTY-TWRXZ3 | wszystkie modele AGYG | 1 570               |
| pilot przewodowy (panel dotykowy)     | UTY-RNRYZ5 + UTY-TWRXZ3 |                       | 1 910               |
| pilot przewodowy                      | UTY-RLRY + UTY-TWRXZ3   |                       | 1 620               |
| prosty pilot przewodowy               | UTY-RSRY + UTY-TWRXZ3   |                       | 1 490               |
|                                       | UTY-RHRY + UTY-TWRXZ3   |                       | 1 510               |
| zestaw przyłączeniowy wejścia-wyjścia | UTY-XWZXZ5              |                       | 150                 |
| zestaw do zabudowy                    | UTR-STA                 |                       | 750                 |
| moduł komunikacji WI-FI               | UTY-TFSXJ3              |                       | 730                 |
| filtr z jonami srebra                 | UTR-FA03-5              |                       | 150                 |



ABYG18/22KRTA



ABYG24/30KRTA



ABYG36/45/54KRTA

klimatyzatory **PRZYSUFITOWE**

| MODEL                |                      | WYDAJNOŚĆ       |                 | KLASA ENERGETYCZNA SEER/SCOP | CENA NETTO [PLN] |
|----------------------|----------------------|-----------------|-----------------|------------------------------|------------------|
| JEDNOSTKA WEWNĘTRZNA | JEDNOSTKA ZEWNĘTRZNA | CHŁODZENIE [kW] | GRZANIE [kW]    |                              |                  |
| ABYG18KRTA           | AOYG18KBTB           | 5.2 (0.9-5.9)   | 6.0 (0.9-7.5)   | A++ / A+                     | 9 800            |
| ABEG18KRTA           | AOEG18KBTB           |                 |                 |                              | 9 800            |
| ABYG22KRTA           | AOYG22KBTB           | 6.0 (0.9-6.7)   | 7.0 (0.9-8.0)   | A++ / A+                     | 11 400           |
| ABEG22KRTA           | AOEG22KBTB           |                 |                 |                              | 11 400           |
| ABYG24KRTA           | AOYG24KBTB           | 6.8 (0.9-8.0)   | 7.5 (0.9-9.1)   | A++ / A+                     | 12 700           |
| ABEG24KRTA           | AOEG24KBTB           |                 |                 |                              | 12 700           |
| ABYG30KRTA           | AOYG30KBTB           | 8.5 (2.8-10.0)  | 10.0 (2.7-11.2) | A++ / A+                     | 16 100           |
| ABEG30KRTA           | AOEG30KBTB           |                 |                 |                              | 16 100           |
| ABYG36KRTA           | AOYG36KBTB           | 9.5 (4.0-13.5)  | 10.8 (2.7-12.7) | A++ / A+                     | 18 000           |
| ABEG36KRTA           | AOEG36KBTB           |                 |                 |                              | 18 000           |
| ABYG45KRTA           | AOYG45KBTB           | 12.1 (2.8-11.2) | 13.5 (4.2-16.2) | -                            | 20 400           |
| ABEG45KRTA           | AOEG45KBTB           |                 |                 |                              | 20 400           |
| ABYG36KRTA           | AOYG36KRTA*          | 9.5 (4.0-13.5)  | 10.8 (2.7-12.7) | A++ / A+                     | 18 500           |
| ABEG36KRTA           | AOEG36KRTA*          |                 |                 |                              | 18 500           |
| ABYG45KRTA           | AOYG45KRTA*          | 12.1 (4.5-14.5) | 13.5 (4.2-16.2) | -                            | 20 450           |
| ABEG45KRTA           | AOEG45KRTA*          |                 |                 |                              | 20 450           |
| ABYG54KRTA           | AOYG54KRTA*          | 13.4 (4.5-14.5) | 15.5 (4.7-16.5) | -                            | 23 400           |
| ABEG54KRTA           | AOEG54KRTA*          |                 |                 |                              | 23 400           |

w komplecie pilot przewodowy UTY-RLRY- dotyczy wszystkich modeli KRTA

\* jednostka zewnętrzna 3-fazowa



## klimatyzatory **PRZYSUFITOWE**



| MODEL                |                      | WYDAJNOŚĆ       |                 | KLASA ENERGETYCZNA SEER/SCOP | CENA NETTO [PLN] |
|----------------------|----------------------|-----------------|-----------------|------------------------------|------------------|
| JEDNOSTKA WEWNĘTRZNA | JEDNOSTKA ZEWNĘTRZNA | CHŁODZENIE [kW] | GRZANIE [kW]    |                              |                  |
| ABYG18KRTA           | AOYG18KATA           | 5.2 (0.9-5.4)   | 6.0 (0.9-6.3)   | A+ / A                       | 8 600            |
| ABEG18KRTA           | AOEG18KATA           |                 |                 |                              | 8 600            |
| ABYG22KRTA           | AOYG22KATA           | 6.0 (0.9-6.3)   | 7.0 (0.9-7.4)   | A+ / A                       | 9 600            |
| ABEG22KRTA           | AOEG22KATA           |                 |                 |                              | 9 600            |
| ABYG24KRTA           | AOYG24KATA           | 6.8 (0.9-7.4)   | 7.5 (0.9-8.6)   | A+ / A                       | 10 500           |
| ABEG24KRTA           | AOEG24KATA           |                 |                 |                              | 10 500           |
| ABYG30KRTA           | AOYG30KATA           | 8.5 (2.8-9.6)   | 10.0 (2.7-10.8) | A+ / A                       | 12 900           |
| ABEG30KRTA           | AOEG30KATA           |                 |                 |                              | 12 900           |
| ABYG36KRTA           | AOYG36KATA           | 9.5 (2.8-10.6)  | 10.8 (2.7-12.5) | A+ / A                       | 14 900           |
| ABEG36KRTA           | AOEG36KATA           |                 |                 |                              | 14 900           |
| ABYG45KRTA           | AOYG45KATA           | 12.1 (4.0-12.6) | 13.5 (4.2-15.0) | -                            | 16 900           |
| ABEG45KRTA           | AOEG45KATA           |                 |                 |                              | 16 900           |
| ABYG36KRTA           | AOYG36KQTA*          | 9.5 (2.8-10.6)  | 10.8 (2.7-12.5) | A+ / A                       | 14 900           |
| ABEG36KRTA           | AOEG36KQTA*          |                 |                 |                              | 14 900           |
| ABYG45KRTA           | AOYG45KQTA*          | 12.1 (4.0-12.6) | 13.5 (4.2-15.0) | -                            | 16 900           |
| ABEG45KRTA           | AOEG45KQTA*          |                 |                 |                              | 16 900           |

w komplecie pilot przewodowy UTY-RLRY- dotyczy wszystkich modeli KRTA

\* jednostka zewnętrzna 3-fazowa

## klimatyzatory przysufitowe **AKCESORIA**

| OPIS   | TYP                 | DOTYCZY MODELI   | CENA NETTO [PLN] |
|--|---------------------|--|------------------|
| pilot przewodowy (panel dotykowy)                        | UTY-RVRY            | wszystkie modele ABYG  | 1 640            |
|  | UTY-RNRYZ5          | wszystkie modele ABYG  | 1 150            |
| pilot przewodowy   | UTY-RLRY            | wszystkie modele ABYG  | 860              |
|  | UTY-RCRYZ1          | wszystkie modele ABYG  | 810              |
| prosty pilot przewodowy                                  | UTY-RSRY            | wszystkie modele ABYG  | 730              |
|  | UTY-RHRY            | wszystkie modele ABYG  | 750              |
| zestaw do sterowania bezprzewodowego (pilot + odbiornik) | UTY-LBTYH           | wszystkie modele ABYG  | 800              |
| zestaw przyłączeniowy wejścia/wyjścia (z obudową)        | UTY-XCSX + UTZ-GXEA | wszystkie modele ABYG  | 890              |
| zestaw przyłączeniowy wejścia-wyjścia                    | UTY-XWZXZG          | wszystkie modele ABYG  | 150              |
| pompka skroplin  | UTR-DPB24T          | wszystkie modele ABYG  | 1 270            |
| przyłącze chłodnicze typu L                              | UTP-FX24A           | ABYG18/22/24KRTA   | 190              |
|  | UTP-FX35A           | ABYG30/36/45/54KRTA  | 210              |
| zestaw przyłączeniowy wejścia/wyjścia                    | UTY-XWZXZ3          | jednostki zewnętrzne AOYG30/36/45/54KBTB/KATA, AOYG36/45/54KRTA/KQTA | 150              |
| moduł komunikacji WI-FI                                  | UTY-TFSXJ3          | wszystkie modele ABYG  | 730              |



## klimatoryzatory **KASETONOWE** **Z NAWIEWEM OBWODOWYM**



| MODEL                |                      | WYDAJNOŚĆ       |                 | KLASA ENERGETYCZNA SEER/SCOP | CENA NETTO [PLN] |
|----------------------|----------------------|-----------------|-----------------|------------------------------|------------------|
| JEDNOSTKA WEWNĘTRZNA | JEDNOSTKA ZEWNĘTRZNA | CHŁODZENIE [kW] | GRZANIE [kW]    |                              |                  |
| AUXG18KRLB           | AOYG18KBTB           | 5.2 (0.9-5.9)   | 6.0 (0.9-7.5)   | A++ / A+                     | 12 000           |
|                      | AOEG18KBTB           |                 |                 |                              | 12 000           |
| AUXG22KRLB           | AOYG22KBTB           | 6.0 (0.9-6.7)   | 7.0 (0.9-8.0)   | A++ / A+                     | 12 900           |
|                      | AOEG22KBTB           |                 |                 |                              | 12 900           |
| AUXG24KRLB           | AOYG24KBTB           | 6.8 (0.9-8.0)   | 7.5 (0.9-9.1)   | A++ / A+                     | 14 100           |
|                      | AOEG24KBTB           |                 |                 |                              | 14 100           |
| AUXG30KRLB           | AOYG30KBTB           | 8.5 (2.8-10.0)  | 10.0 (2.7-11.2) | A++ / A+                     | 18 300           |
|                      | AOEG30KBTB           |                 |                 |                              | 18 300           |
| AUXG36KRLB           | AOYG36KBTB           | 9.5 (2.8-11.2)  | 10.8 (2.7-12.7) | A++ / A+                     | 19 000           |
|                      | AOEG36KBTB           |                 |                 |                              | 19 000           |
| AUXG45KRLB           | AOYG45KBTB           | 12.1 (4.0-14.0) | 13.5 (4.2-16.2) | -                            | 21 400           |
|                      | AOEG45KBTB           |                 |                 |                              | 21 400           |
| AUXG54KRLB           | AOYG54KBTB           | 13.4 (4.5-14.5) | 15.5 (4.7-16.5) | -                            | 23 550           |
|                      | AOEG54KBTB           |                 |                 |                              | 23 550           |
| AUXG36KRLB           | AOYG36KRTA*          | 9.5 (2.8-11.2)  | 10.8 (2.7-12.7) | A++ / A+                     | 19 500           |
|                      | AOEG36KRTA*          |                 |                 |                              | 19 500           |
| AUXG45KRLB           | AOYG45KRTA*          | 12.1 (4.0-14.0) | 13.5 (4.2-16.2) | -                            | 21 450           |
|                      | AOEG45KRTA*          |                 |                 |                              | 21 450           |
| AUXG54KRLB           | AOYG54KRTA*          | 13.4 (4.5-14.5) | 15.5 (4.7-16.5) | -                            | 24 200           |
|                      | AOEG54KRTA*          |                 |                 |                              | 24 200           |

| MODEL                |                      | WYDAJNOŚĆ       |                 | KLASA ENERGETYCZNA SEER/SCOP | CENA NETTO [PLN] |
|----------------------|----------------------|-----------------|-----------------|------------------------------|------------------|
| JEDNOSTKA WEWNĘTRZNA | JEDNOSTKA ZEWNĘTRZNA | CHŁODZENIE [kW] | GRZANIE [kW]    |                              |                  |
| AUXG18KRLB           | AOYG18KATA           | 5.2 (0.9-5.4)   | 6.0 (0.9-6.3)   | A++ / A+                     | 10 800           |
|                      | AOEG18KATA           |                 |                 |                              | 10 800           |
| AUXG22KRLB           | AOYG22KATA           | 6.0 (0.9-6.3)   | 7.0 (0.9-7.4)   | A++ / A+                     | 11 100           |
|                      | AOEG22KATA           |                 |                 |                              | 11 100           |
| AUXG24KRLB           | AOYG24KATA           | 6.8 (0.9-7.4)   | 7.5 (0.9-8.6)   | A++ / A+                     | 11 900           |
|                      | AOEG24KATA           |                 |                 |                              | 11 900           |
| AUXG30KRLB           | AOYG30KATA           | 8.5 (2.8-9.6)   | 10.0 (2.7-10.8) | A++ / A+                     | 15 100           |
|                      | AOEG30KATA           |                 |                 |                              | 15 100           |
| AUXG36KRLB           | AOYG36KATA           | 9.5 (2.8-10.6)  | 10.8 (2.7-12.5) | A++ / A+                     | 15 900           |
|                      | AOEG36KATA           |                 |                 |                              | 15 900           |
| AUXG45KRLB           | AOYG45KATA           | 12.1 (4.0-12.6) | 13.5 (4.2-15.0) | -                            | 17 900           |
|                      | AOEG45KATA           |                 |                 |                              | 17 900           |
| AUXG54KRLB           | AOYG54KATA           | 13.4 (4.5-13.8) | 15.5 (4.7-16.0) | -                            | 19 400           |
|                      | AOEG54KATA           |                 |                 |                              | 19 400           |
| AUXG36KRLB           | AOYG36KQTA*          | 9.5 (2.8-10.6)  | 10.8 (2.7-12.5) | A++ / A+                     | 15 900           |
|                      | AOEG36KQTA*          |                 |                 |                              | 15 900           |
| AUXG45KRLB           | AOYG45KQTA*          | 12.1 (4.0-12.6) | 13.5 (4.2-15.0) | -                            | 17 900           |
|                      | AOEG45KQTA*          |                 |                 |                              | 17 900           |
| AUXG54KRLB           | AOYG54KQTA*          | 13.4 (4.5-13.8) | 15.5 (4.7-16.0) | -                            | 19 400           |
|                      | AOEG54KQTA*          |                 |                 |                              | 19 400           |

w komplecie maskownica z dotykowym pilotem przewodowym UTY-RNRYZ5 (zestaw UTG-UKYA-W) – dotyczy wszystkich modeli KRLB

\* jednostka zewnętrzna 3-fazowa



## klimatyzatory **KASETONOWE KOMPAKTOWE**

| STANDARD             |                      | WYDAJNOŚĆ       |               | KLASA ENERGETYCZNA SEER/SCOP | CENA NETTO [PLN] |
|----------------------|----------------------|-----------------|---------------|------------------------------|------------------|
| JEDNOSTKA WEWNĘTRZNA | JEDNOSTKA ZEWNĘTRZNA | CHŁODZENIE [kW] | GRZANIE [kW]  |                              |                  |
| AUXG09KVL            | AOYG09KBTB           | 2.5 (0.9-3.2)   | 3.2 (0.9-4.7) | A++ / A+                     | 9 200            |
|                      | AOEG09KBTB           |                 |               |                              | 9 200            |
| AUXG12KVL            | AOYG12KBTB           | 3.5 (0.9-4.4)   | 4.1 (0.9-5.7) | A++ / A+                     | 10 000           |
|                      | AOEG12KBTB           |                 |               |                              | 10 000           |
| AUXG14KVL            | AOYG14KBTB           | 4.3 (0.9-5.4)   | 5.0 (0.9-6.5) | A++ / A+                     | 10 950           |
|                      | AOEG14KBTB           |                 |               |                              | 10 950           |
| AUXG18KVL            | AOYG18KBTB           | 5.2 (0.9-5.9)   | 6.0 (0.9-7.5) | A++ / A+                     | 11 450           |
|                      | AOEG18KBTB           |                 |               |                              | 11 450           |
| AUXG22KVL            | AOYG22KBTB           | 6.0 (0.9-6.7)   | 7.0 (0.9-8.0) | A++ / A+                     | 12 450           |
|                      | AOEG22KBTB           |                 |               |                              | 12 450           |
| AUXG24KVL            | AOYG24KBTB           | 6.8 (0.9-8.0)   | 7.5 (0.9-9.1) | A++ / A+                     | 13 900           |
|                      | AOEG24KBTB           |                 |               |                              | 13 900           |

| ECO                  |                      | WYDAJNOŚĆ       |               | KLASA ENERGETYCZNA SEER/SCOP | CENA NETTO [PLN] |
|----------------------|----------------------|-----------------|---------------|------------------------------|------------------|
| JEDNOSTKA WEWNĘTRZNA | JEDNOSTKA ZEWNĘTRZNA | CHŁODZENIE [kW] | GRZANIE [kW]  |                              |                  |
| AUXG09KVL            | AOYG09KATA           | 2.5 (0.9-2.7)   | 3.2 (0.9-3.9) | A++ / A+                     | 7 800            |
|                      | AOEG09KATA           |                 |               |                              | 7 800            |
| AUXG12KVL            | AOYG12KATA           | 3.5 (0.9-3.7)   | 4.1 (0.9-4.4) | A++ / A+                     | 8 650            |
|                      | AOEG12KATA           |                 |               |                              | 8 650            |
| AUXG14KVL            | AOYG14KATA           | 4.3 (0.9-4.5)   | 5.0 (0.9-5.3) | A++ / A+                     | 9 600            |
|                      | AOEG14KATA           |                 |               |                              | 9 600            |
| AUXG18KVL            | AOYG18KATA           | 5.2 (0.9-5.4)   | 6.0 (0.9-6.3) | A++ / A                      | 10 250           |
|                      | AOEG18KATA           |                 |               |                              | 10 250           |
| AUXG22KVL            | AOYG22KATA           | 6.0 (0.9-6.3)   | 7.0 (0.9-7.4) | A++ / A                      | 10 650           |
|                      | AOEG22KATA           |                 |               |                              | 10 650           |
| AUXG24KVL            | AOYG24KATA           | 6.8 (0.9-7.4)   | 7.5 (0.9-8.6) | A+ / A                       | 11 700           |
|                      | AOEG24KATA           |                 |               |                              | 11 700           |

w komplecie maskownica UTG-UFYF-W i pilot bezprzewodowy UTY-LNTY – dotyczy wszystkich modeli KVL



klimatyzatory kasetonowe **AKCESORIA**

| OPIS  | TYP                 | DOTYCZY MODELI   | CENA NETTO [PLN] |
|---|---------------------|--|------------------|
| maskownica  | UTG-UFYF-W          | modele KVLA  | 660              |
| zestaw: maskownica z dotykowym pilotem przewodowym UTY-RNRYZ5 | UTG-UKYA-W          | modele KRLB  | 2 430            |
| maskownica  | UTG-UKYC-W          | modele KRLB  | 2 200            |
| maskownica w kolorze czarnym                                  | UTG-UKYA-B          | modele KRLB  | 2 470            |
| pilot przewodowy  | UTY-RCRYZ1          | wszystkie modele AUXG  | 810              |
| pilot przewodowy (panel dotykowy)                             | UTY-RVRY            | wszystkie modele AUXG  | 1 640            |
|   | UTY-RNRYZ5          | wszystkie modele AUXG  | 1 150            |
| pilot przewodowy  | UTY-RLRY            | wszystkie modele AUXG  | 860              |
| prosty pilot przewodowy                                       | UTY-RSRY            | wszystkie modele AUXG  | 730              |
|   | UTY-RHRY            | wszystkie modele AUXG  | 750              |
| pilot bezprzewodowy   | UTY-LNTY            | modele KVLA  | 340              |
| pilot przewodowy  | UTY-RVNYM           | modele KVLA, KRLB  | 920              |
|   | UTY-RNNYM           | modele KVLA, KRLB  | 800              |
| prosty pilot przewodowy                                       | UTY-RSNYM           | modele KVLA, KRLB  | 610              |
| zestaw do sterowania bezprzewodowego (pilot + odbiornik)      | UTY-LBTYC           | modele KRLB  | 800              |
| czujnik obecności   | UTY-SHZXC           | modele KRLB  | 650              |
| szeroki panel   | UTG-AKXA-W          | modele KRLB  | 1 160            |
| podkładka pod szeroki panel                                   | UTG-BKXA-W          | modele KRLB  | 2 800            |
| moduł przyłączenia powietrza zewn.                            | UTZ-VXRA            | modele KRLB  | 2 410            |
| osłona wylotu powietrza                                       | UTR-YDZK            | modele KRLB  | 560              |
| izolacja dla pomieszczeń o wysokiej wilgotności               | UTZ-KXRA            | modele KRLB  | 700              |
| moduł przyłączenia powietrza zewn.                            | UTZ-VXAA            | modele KVLA  | 2 030            |
| osłona wylotu powietrza                                       | UTR-YDZB            | modele KVLA  | 600              |
| izolacja dla pomieszczeń o wysokiej wilgotności               | UTZ-KXGC            | modele KVLA  | 930              |
| zestaw przyłączeniowy wejścia/wyjścia (z obudową)             | UTY-XCSX + UTZ-GXRA | wszystkie modele AUXG  | 1 070            |
| zestaw przyłączeniowy wejścia-wyjścia                         | UTY-XWZXZG          | wszystkie modele AUXG  | 150              |
|   | UTY-XWZX            | wszystkie modele AUYG  | 150              |
|   | UTY-XWZXZ3          | jednostki zewnętrzne<br>AOYG30/36/45/54KBTB/KATA,<br>AOYG36/45/54KRTA/KQTA | 150              |
| moduł komunikacji WI-FI                                       | UTY-TFSXJ3          | modele KVLA, KRLB  | 730              |
| filtr z jonami srebra   | UTD-HFAA            | modele KVLA  | 400              |
|   | UTD-HFRA            | modele KRLB  | 400              |



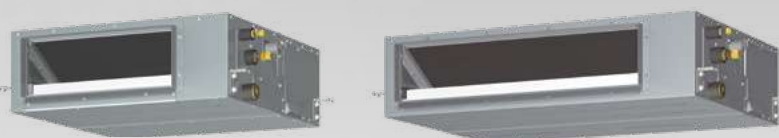
klimatyzatory **KANAŁOWE SLIM**



| STANDARD             |                      | WYDAJNOŚĆ       |               | KLASA ENERGETYCZNA SEER/SCOP | CENA NETTO [PLN] |
|----------------------|----------------------|-----------------|---------------|------------------------------|------------------|
| JEDNOSTKA WEWNĘTRZNA | JEDNOSTKA ZEWNĘTRZNA | CHŁODZENIE [kW] | GRZANIE [kW]  |                              |                  |
| ARXG09KLLAP          | AOYG09KBTB           | 2.5 (0.9-3.2)   | 3.2 (0.9-4.7) | A++ / A+                     | 8 500            |
|                      | AOEG09KBTB           |                 |               |                              | 8 500            |
| ARXG12KLLAP          | AOYG12KBTB           | 3.5 (0.9-4.4)   | 4.1 (0.9-5.7) | A++ / A+                     | 8 900            |
|                      | AOEG12KBTB           |                 |               |                              | 8 900            |
| ARXG14KLLAP          | AOYG14KBTB           | 4.3 (0.9-5.4)   | 5.0 (0.9-6.5) | A+ / A                       | 9 450            |
|                      | AOEG14KBTB           |                 |               |                              | 9 450            |
| ARXG18KLLAP          | AOYG18KBTB           | 5.2 (0.9-5.9)   | 6.0 (0.9-7.5) | A++ / A+                     | 10 500           |
|                      | AOEG18KBTB           |                 |               |                              | 10 500           |

| ECO                  |                      | WYDAJNOŚĆ       |               | KLASA ENERGETYCZNA SEER/SCOP | CENA NETTO [PLN] |
|----------------------|----------------------|-----------------|---------------|------------------------------|------------------|
| JEDNOSTKA WEWNĘTRZNA | JEDNOSTKA ZEWNĘTRZNA | CHŁODZENIE [kW] | GRZANIE [kW]  |                              |                  |
| ARXG09KLLAP          | AOYG09KATA           | 2.5 (0.9-2.7)   | 3.2 (0.9-3.9) | A+ / A                       | 7 100            |
|                      | AOEG09KATA           |                 |               |                              | 7 100            |
| ARXG12KLLAP          | AOYG12KATA           | 3.5 (0.9-3.7)   | 4.1 (0.9-4.4) | A+ / A                       | 7 550            |
|                      | AOEG12KATA           |                 |               |                              | 7 550            |
| ARXG14KLLAP          | AOYG14KATA           | 4.3 (0.9-4.5)   | 5.0 (0.9-5.3) | A+ / A                       | 8 100            |
|                      | AOEG14KATA           |                 |               |                              | 8 100            |
| ARXG18KLLAP          | AOYG18KATA           | 5.2 (0.9-5.4)   | 6.0 (0.9-6.3) | A+ / A                       | 9 300            |
|                      | AOEG18KATA           |                 |               |                              | 9 300            |

w komplecie pilot przewodowy UTY-RLRY – dotyczy wszystkich modeli KLLAP

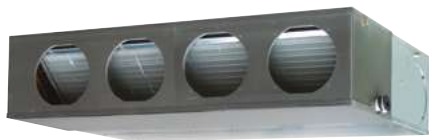


## klimatyzatory **KANAŁOWE SLIM**

| STANDARD             |                      |                 |               |                              |                  |
|----------------------|----------------------|-----------------|---------------|------------------------------|------------------|
| MODEL                |                      | WYDAJNOŚĆ       |               | KLASA ENERGETYCZNA SEER/SCOP | CENA NETTO [PLN] |
| JEDNOSTKA WEWNĘTRZNA | JEDNOSTKA ZEWNĘTRZNA | CHŁODZENIE [kW] | GRZANIE [kW]  |                              |                  |
| ARXH12KMTAP          | AOEG12KBTB           | 3.5 (0.9-4.4)   | 4.1 (0.9-5.7) | A++ / A+                     | 10 300           |
| ARXH14KMTAP          | AOEG14KBTB           | 4.3 (0.9-5.4)   | 5.0 (0.9-6.5) | A++ / A+                     | 10 800           |
| ARXH18KMTAP          | AOEG18KBTB           | 5.2 (0.9-5.9)   | 6.0 (0.9-7.5) | A++ / A+                     | 11 700           |
| ARXH22KMTAP          | AOEG22KBTB           | 6.0 (0.9-6.7)   | 7.0 (0.9-8.0) | A++ / A+                     | 13 700           |
| ARXH24KMTAP          | AOEG24KBTB           | 6.8 (0.9-8.0)   | 7.5 (0.9-9.1) | A++ / A+                     | 14 900           |

| ECO                  |                      |                 |               |                              |                  |
|----------------------|----------------------|-----------------|---------------|------------------------------|------------------|
| MODEL                |                      | WYDAJNOŚĆ       |               | KLASA ENERGETYCZNA SEER/SCOP | CENA NETTO [PLN] |
| JEDNOSTKA WEWNĘTRZNA | JEDNOSTKA ZEWNĘTRZNA | CHŁODZENIE [kW] | GRZANIE [kW]  |                              |                  |
| ARXH12KMTAP          | AOEG12KATA           | 3.5 (0.9-4.4)   | 4.1 (0.9-5.7) | A+ / A                       | 8 950            |
| ARXH14KMTAP          | AOEG14KATA           | 4.3 (0.9-5.4)   | 5.0 (0.9-6.5) | A+ / A                       | 9 450            |
| ARXH18KMTAP          | AOEG18KATA           | 5.2 (0.9-5.9)   | 6.0 (0.9-7.5) | A+ / A                       | 10 500           |
| ARXH22KMTAP          | AOEG22KATA           | 6.0 (0.9-6.7)   | 7.0 (0.9-8.0) | A+ / A                       | 11 900           |
| ARXH24KMTAP          | AOEG24KATA           | 6.8 (0.9-8.0)   | 7.5 (0.9-9.1) | A+ / A                       | 12 700           |

w komplecie pilot przewodowy UTY-RLRY – dotyczy wszystkich modeli KMTAP



klimatyzatory **KANAŁOWE**  
**O ŚREDNIM SPRĘŻU** SERIA STANDARD



| STANDARD             |                      | WYDAJNOŚĆ       |                 | KLASA ENERGETYCZNA SEER/SCOP | CENA NETTO [PLN] |
|----------------------|----------------------|-----------------|-----------------|------------------------------|------------------|
| JEDNOSTKA WEWNĘTRZNA | JEDNOSTKA ZEWNĘTRZNA | CHŁODZENIE [kW] | GRZANIE [kW]    |                              |                  |
| ARXG22KMLB           | AOYG22KBTB           | 6.0 (0.9-6.7)   | 7.0 (0.9-8.0)   | A++ / A+                     | 12 800           |
|                      | AOEG22KBTB           |                 |                 |                              | 12 800           |
| ARXG24KMLA           | AOYG24KBTB           | 6.8 (0.9-8.0)   | 7.5 (0.9-9.1)   | A++ / A+                     | 13 700           |
|                      | AOEG24KBTB           |                 |                 |                              | 13 700           |
| ARXG30KMLA           | AOYG30KBTB           | 8.5 (2.8-10.0)  | 10.0 (2.7-11.2) | A++ / A+                     | 18 000           |
|                      | AOEG30KBTB           |                 |                 |                              | 18 000           |
| ARXG36KMLA           | AOYG36KBTB           | 9.5 (2.8-11.2)  | 10.8 (2.7-12.7) | A++ / A+                     | 19 100           |
|                      | AOEG36KBTB           |                 |                 |                              | 19 100           |
| ARXG45KMLA           | AOYG45KBTB           | 12.1 (4.0-13.0) | 13.5 (4.2-15.2) | -                            | 20 600           |
|                      | AOEG45KBTB           |                 |                 |                              | 20 600           |
| ARXG36KMLA           | AOYG36KRTA*          | 9.5 (2.8-11.2)  | 10.8 (2.7-12.7) | A++ / A+                     | 19 600           |
|                      | AOEG36KRTA*          |                 |                 |                              | 19 600           |
| ARXG45KMLA           | AOYG45KRTA*          | 12.1 (4.0-13.0) | 13.5 (4.2-15.2) | -                            | 20 650           |
|                      | AOEG45KRTA*          |                 |                 |                              | 20 650           |

| ECO                  |                      | WYDAJNOŚĆ       |                 | KLASA ENERGETYCZNA SEER/SCOP | CENA NETTO [PLN] |
|----------------------|----------------------|-----------------|-----------------|------------------------------|------------------|
| JEDNOSTKA WEWNĘTRZNA | JEDNOSTKA ZEWNĘTRZNA | CHŁODZENIE [kW] | GRZANIE [kW]    |                              |                  |
| ARXG22KMLB           | AOYG22KATA           | 6.0 (0.9-6.3)   | 7.0 (0.9-7.4)   | A+ / A                       | 11 000           |
|                      | AOEG22KATA           |                 |                 |                              | 11 000           |
| ARXG24KMLA           | AOYG24KATA           | 6.8 (0.9-7.4)   | 7.5 (0.9-8.6)   | A+ / A                       | 11 500           |
|                      | AOEG24KATA           |                 |                 |                              | 11 500           |
| ARXG30KMLA           | AOYG30KATA           | 8.5 (2.8-9.6)   | 10.0 (2.7-10.8) | A+ / A                       | 14 800           |
|                      | AOEG30KATA           |                 |                 |                              | 14 800           |
| ARXG36KMLA           | AOYG36KATA           | 9.5 (2.8-10.6)  | 10.8 (2.7-12.5) | A+ / A                       | 16 000           |
|                      | AOEG36KATA           |                 |                 |                              | 16 000           |
| ARXG45KMLA           | AOYG45KATA           | 12.1 (4.0-12.6) | 13.5 (4.2-15.0) | -                            | 17 100           |
|                      | AOEG45KATA           |                 |                 |                              | 17 100           |
| ARXG36KMLA           | AOYG36KQTA*          | 9.5 (2.8-10.6)  | 10.8 (2.7-12.5) | A+ / A                       | 16 000           |
|                      | AOEG36KQTA*          |                 |                 |                              | 16 000           |
| ARXG45KMLA           | AOYG45KQTA*          | 12.1 (4.0-12.6) | 13.5 (4.2-15.0) | -                            | 17 100           |
|                      | AOEG45KQTA*          |                 |                 |                              | 17 100           |

w komplecie pilot przewodowy UTY-RLRY – dotyczy wszystkich modeli kanałowych o średnim sprężu  
\* jednostka zewnętrzna 3-fazowa



klimatoryzatory **KANAŁOWE**  
**O ŚREDNIM SPRĘŻU** SERIA COMPACT



| MODEL                |                      | WYDAJNOŚĆ       |                 | KLASA ENERGETYCZNA<br>SEER/SCOP | CENA NETTO<br>[PLN] |
|----------------------|----------------------|-----------------|-----------------|---------------------------------|---------------------|
| JEDNOSTKA WEWNĘTRZNA | JEDNOSTKA ZEWNĘTRZNA | CHŁODZENIE [kW] | GRZANIE [kW]    |                                 |                     |
| ARXG12KHTAP          | AOYG12KBTB           | 3.5 (0.9-4.4)   | 4.1 (0.9-5.7)   | A++ / A+                        | 10 850              |
|                      | AOEG12KBTB           |                 |                 |                                 | 10 850              |
| ARXG14KHTAP          | AOYG14KBTB           | 4.3 (0.9-5.4)   | 5.0 (0.9-6.5)   | A++ / A+                        | 11 800              |
|                      | AOEG14KBTB           |                 |                 |                                 | 11 800              |
| ARXG18KHTAP          | AOYG18KBTB           | 5.2 (0.9-5.9)   | 6.0 (0.9-7.5)   | A++ / A+                        | 12 200              |
|                      | AOEG18KBTB           |                 |                 |                                 | 12 200              |
| ARXG22KHTAP          | AOYG22KBTB           | 6.0 (0.9-6.7)   | 7.0 (0.9-8.0)   | A++ / A+                        | 13 700              |
|                      | AOEG22KBTB           |                 |                 |                                 | 13 700              |
| ARXG24KHTAP          | AOYG24KBTB           | 6.8 (0.9-8.0)   | 7.5 (0.9-9.1)   | A++ / A+                        | 15 600              |
|                      | AOEG24KBTB           |                 |                 |                                 | 15 600              |
| ARXG30KHTAP          | AOYG30KBTB           | 8.5 (2.8-10.0)  | 10.0 (2.7-11.2) | A++ / A+                        | 19 400              |
|                      | AOEG30KBTB           |                 |                 |                                 | 19 400              |
| ARXG36KHTAP          | AOYG36KBTB           | 9.5 (2.8-11.2)  | 10.8 (2.7-12.7) | A++ / A+                        | 21 200              |
|                      | AOEG36KBTB           |                 |                 |                                 | 21 200              |
| ARXG45KHTAP          | AOYG45KBTB           | 12.1 (4.0-14.0) | 13.5 (4.2-16.2) | -                               | 23 100              |
|                      | AOEG45KBTB           |                 |                 |                                 | 23 100              |
| ARXG54KHTAP          | AOYG54KBTB           | 13.4 (4.5-14.5) | 15.5 (4.7-16.5) | -                               | 25 950              |
|                      | AOEG54KBTB           |                 |                 |                                 | 25 950              |
| ARXG36KHTAP          | AOYG36KRTA*          | 9.5 (2.8-11.2)  | 10.8 (2.7-12.7) | A++ / A+                        | 21 700              |
|                      | AOEG36KRTA*          |                 |                 |                                 | 21 700              |
| ARXG45KHTAP          | AOYG45KRTA*          | 12.1 (4.0-14.0) | 13.5 (4.2-16.2) | -                               | 23 150              |
|                      | AOEG45KRTA*          |                 |                 |                                 | 23 150              |
| ARXG54KHTAP          | AOYG54KRTA*          | 13.4 (4.5-14.5) | 15.5 (4.7-16.5) | -                               | 26 600              |
|                      | AOEG54KRTA*          |                 |                 |                                 | 26 600              |

w komplecie pilot przewodowy UTY-RLRY – dotyczy wszystkich modeli kanałowych o średnim sprężu  
\* jednostka zewnętrzna 3-fazowa



klimatyzatory **KANAŁOWE O WYSOKIM SPRĘŻU**

| MODEL                |                      | WYDAJNOŚĆ       |                 | KLASA ENERGETYCZNA SEER/SCOP | CENA NETTO [PLN] |
|----------------------|----------------------|-----------------|-----------------|------------------------------|------------------|
| JEDNOSTKA WEWNĘTRZNA | JEDNOSTKA ZEWNĘTRZNA | CHŁODZENIE [kW] | GRZANIE [kW]    |                              |                  |
| ARXG45KHTB           | AOYG45KBTB           | 12.1 (4.0-14.0) | 13.5 (5.0-16.2) | -                            | 19 800           |
|                      | AOEG45KBTB           |                 |                 |                              | 19 800           |
| ARXG54KHTB           | AOYG54KBTB           | 13.4 (5.0-14.5) | 15.5 (5.5-18.0) | -                            | 24 050           |
|                      | AOEG54KBTB           |                 |                 |                              | 24 050           |
| ARXG45KHTB           | AOYG45KRTA*          | 12.1 (4.0-14.0) | 13.5 (5.0-16.2) | -                            | 19 850           |
|                      | AOEG45KRTA*          |                 |                 |                              | 19 850           |
| ARXG54KHTB           | AOYG54KRTA*          | 13.4 (5.0-14.5) | 15.5 (5.5-18.0) | -                            | 24 700           |
|                      | AOEG54KRTA*          |                 |                 |                              | 24 700           |

w komplecie pilot przewodowy UTY-RLRY – dotyczy wszystkich modeli kanałowych o wysokim sprężu

\* jednostka zewnętrzna 3-fazowa



klimatyzatory **KANAŁOWE O WYSOKIM SPRĘŻU**

| MODEL                |                      | WYDAJNOŚĆ        |                 | KLASA ENERGETYCZNA SEER/SCOP | CENA NETTO [PLN] |
|----------------------|----------------------|------------------|-----------------|------------------------------|------------------|
| JEDNOSTKA WEWNĘTRZNA | JEDNOSTKA ZEWNĘTRZNA | CHŁODZENIE [kW]  | GRZANIE [kW]    |                              |                  |
| ARYG60LHTA           | AOYG60LATT*          | 15.0 (6.2-17.5)  | 18.0 (6.2-20.0) | -                            | 31 000           |
| ARYG72LHTA           | AOYG72LRLA*          | 19.0 (8.4-20.9)  | 22.4 (7.2-24.6) | -                            | 39 850           |
| ARYG90LHTA           | AOYG90LRLA*          | 22.0 (10.3-24.2) | 27.0 (8.5-29.7) | -                            | 45 500           |

w komplecie pilot przewodowy UTY-RNNYM dla modelu ARYG 60 LHTA i pilot przewodowy UTY-RLRY dla modeli ARYG 72 | 90 LHTA

\* jednostka zewnętrzna 3-fazowa

klimatyzatory kanałowe **AKCESORIA**

| OPIS   | TYP        | DOTYCZY MODELI  | CENA NETTO [PLN] |
|--|------------|---|------------------|
| pilot przewodowy (panel dotykowy)                        | UTY-RVRY   | modele KLLAP, KHTAP, KHTB, KMLA, KMLB, ARYG72/90LHTA                                | 1 640            |
|  | UTY-RNRYZ5 | modele KLLAP, KHTAP, KHTB, KMLA, KMLB, ARYG72/90LHTA                                | 1 150            |
| pilot przewodowy   | UTY-RLRY   | modele KLLAP, KHTAP, KHTB, KMLA, KMLB, ARYG72/90LHTA                                | 860              |
|  | UTY-RCRYZ1 | modele KLLAP, KHTAP, KHTB, KMLA, KMLB, ARYG72/90LHTA                                | 810              |
| prosty pilot przewodowy                                  | UTY-RSRY   | modele KLLAP, KHTAP, KHTB, KMLA, KMLB, ARYG72/90LHTA                                | 730              |
|  | UTY-RHRY   | modele KLLAP, KHTAP, KHTB, KMLA, KMLB, ARYG72/90LHTA                                | 750              |
| pilot przewodowy   | UTY-RVNYM  | modele KLLAP, KHTAP, KHTB, KMLA, KMLB, ARYG72/90LHTA                                | 920              |
|  | UTY-RNNYM  | modele KLLAP, KHTAP, KHTB, KMLA, KMLB, ARYG72/90LHTA                                | 800              |
| prosty pilot przewodowy                                  | UTY-RSNYM  | modele KLLAP, KHTAP, KHTB, KMLA, KMLB, ARYG72/90LHTA                                | 610              |
| zestaw do sterowania bezprzewodowego (pilot + odbiornik) | UTY-LRHYM  | modele ARYG60/72/90LHTA   | 1 300            |
|  | UTY-LBTYM  | modele KLLAP, KHTAP, KHTB, KMLA, KMLB, ARYG72/90LHTA                                | 800              |
| pomieszczeniowy czujnik temperatury                      | UTY-XSZX   | wszystkie modele  | 340              |
| kratka z automatyczną żaluzją                            | UTD-GXTA-W | modele ARXG09/12/14KLLAP  | 990              |
|  | UTD-GXTB-W | modele ARXG18KLLAP  | 1 200            |
| filtr o wydłużonej żywotności                            | UTD-LFNA   | modele ARYG36/45/54KHTAP  | 560              |
|  | UTD-LFNB   | modele ARYG18/22/24/30KHTAP   | 410              |
|  | UTD-LFNC   | modele ARYG12/14KHTAP   | 360              |
|  | UTD-LF25NA | modele KMLA, KMLB   | 900              |
|  | UTD-LF60KA | modele KHTB   | 1 070            |
|  | UTD-LFKA   | modele ARYG72/90LHTA  | 630              |
| kształtka okrągła  | UTD-RF204  | modele KMLA, KMLB   | 340              |
| kształtka prostokątna                                    | UTD-SF045T | modele KMLA, KMLB   | 510              |
| pompka skroplin  | UTZ-PX1NBA | modele KMLA, KMLB   | 1 280            |
|  | UTZ-PX1NAB | modele ARYG72/90LHTA  | 1 070            |
| zestaw przyłączeniowy wejścia-wyjścia                    | UTY-XWZXZG | modele KLLAP, KHTAP, KMLA, KMLB, ARYG72/90LHTA, KHTB                                | 150              |
|  | UTD-ECS5A  | ARYG60LHTA  | 150              |
| zestaw przyłączeniowy wejścia-wyjścia                    | UTY-XCSX   | modele KHTAP  | 640              |
|  | UTY-XWZXZ3 | jednostki zewnętrzne AOYG30/36/45/54KBTB/KATA, AOYG36/45/54KRTA/KQTA, AOYG72/90LRLA | 150              |
|  | UTY-XWZXZ2 | ARYG60LHTA  | 150              |
| moduł komunikacji Wi-Fi                                  | UTY-TFNXZ1 | ARYG60LHTA  | 650              |
|  | UTY-TFSXJ3 | modele KLLAP, KHTAP, KHTB, KMLA, KMLB, ARYG72/90LHTA                                | 730              |
| filtr z jonami srebra                                    | UTD-HFTA   | modele ARXG09/12/14KLLAP  | 400              |
| filtr z jonami srebra                                    | UTD-HFTB   | model ARXG18KLLAP   | 400              |

# Systemy MULTI SPLIT



## klimatyzatory MULTI SPLIT **ŚCIENNE KN**



| MODEL<br>JEDNOSTKA WEWNĘTRZNA | WYDAJNOŚĆ       |              | CENA NETTO<br>[PLN] |
|-------------------------------|-----------------|--------------|---------------------|
|                               | CHŁODZENIE [kW] | GRZANIE [kW] |                     |
| ASEH05KNCA                    | 1.5             | 2.0          | 1 500               |
| ASEH07KNCA                    | 2.0             | 2.7          | 1 550               |
| ASEH09KNCA                    | 2.5             | 3.3          | 1 650               |
| ASEH12KNCA                    | 3.5             | 3.8          | 1 900               |

w komplecie pilot bezprzewodowy – dotyczy wszystkich modeli KNCA





## klimatyzatory **ŚCIENNE KETF**



| MODEL      | WYDAJNOŚĆ            |                 | CENA NETTO [PLN] |
|------------|----------------------|-----------------|------------------|
|            | JEDNOSTKA WEWNĘTRZNA | CHŁODZENIE [kW] |                  |
| ASYG07KETF | 2.0                  | 2.7             | 2 100            |
| ASEG07KETF |                      |                 | 2 100            |
| ASYG09KETF | 2.5                  | 3.3             | 2 200            |
| ASEG09KETF |                      |                 | 2 200            |
| ASYG12KETF | 3.5                  | 3.8             | 2 600            |
| ASEG12KETF |                      |                 | 2 600            |
| ASYG14KETF | 4.0                  | 5.0             | 3 600            |
| ASEG14KETF |                      |                 | 3 600            |

w komplecie pilot bezprzewodowy – dotyczy wszystkich modeli KETF



## klimatyzatory **ŚCIENNE KETF-B**



| MODEL        | WYDAJNOŚĆ            |                 | CENA NETTO [PLN] |
|--------------|----------------------|-----------------|------------------|
|              | JEDNOSTKA WEWNĘTRZNA | CHŁODZENIE [kW] |                  |
| ASYG07KETF-B | 2.0                  | 2.7             | 2 100            |
| ASEG07KETF-B |                      |                 | 2 100            |
| ASYG09KETF-B | 2.5                  | 3.3             | 2 200            |
| ASEG09KETF-B |                      |                 | 2 200            |
| ASYG12KETF-B | 3.5                  | 3.8             | 2 600            |
| ASEG12KETF-B |                      |                 | 2 600            |
| ASYG14KETF-B | 4.0                  | 5.0             | 3 600            |
| ASEG14KETF-B |                      |                 | 3 600            |

w komplecie pilot bezprzewodowy – dotyczy wszystkich modeli KETF-B



klimatyzatory MULTI SPLIT **ŚCIENNE KG**

| MODEL      | WYDAJNOŚĆ            |                 | CENA NETTO [PLN] |
|------------|----------------------|-----------------|------------------|
|            | JEDNOSTKA WEWNĘTRZNA | CHŁODZENIE [kW] |                  |
| ASYG07KGTF | 2.0                  | 2.7             | 2 500            |
| ASEH07KGTG |                      |                 |                  |
| ASYG09KGTF | 2.5                  | 3.3             | 2 600            |
| ASEH09KGTG |                      |                 |                  |
| ASYG12KGTF | 3.5                  | 3.8             | 2 700            |
| ASEH12KGTG |                      |                 |                  |
| ASYG14KGTF | 4.0                  | 5.0             | 3 800            |
| ASEH14KGTG |                      |                 |                  |

w komplecie pilot bezprzewodowy – dotyczy wszystkich modeli KGTF/KGTG



klimatyzatory MULTI SPLIT **ŚCIENNE KMTE**

| MODEL      | WYDAJNOŚĆ            |                 | CENA NETTO [PLN] |
|------------|----------------------|-----------------|------------------|
|            | JEDNOSTKA WEWNĘTRZNA | CHŁODZENIE [kW] |                  |
| ASYG18KMTE | 5.0                  | 6.0             | 4 100            |
| ASEG18KMTE |                      |                 | 4 100            |
| ASYG22KMTE | 6.0                  | 7.0             | 4 500            |
| ASEG22KMTE |                      |                 | 4 500            |
| ASYG24KMTE | 7.0                  | 8.2             | 4 600            |
| ASEG24KMTE |                      |                 | 4 600            |

w komplecie pilot bezprzewodowy – dotyczy wszystkich modeli KMTE



### klimatyzatory MULTI SPLIT **ŚCIENNE KMCG-B**



| MODEL        | WYDAJNOŚĆ            |                 | CENA NETTO [PLN] |              |
|--------------|----------------------|-----------------|------------------|--------------|
|              | JEDNOSTKA WEWNĘTRZNA | CHŁODZENIE [kW] |                  | GRZANIE [kW] |
| ASEH07KMCG-B |                      | 2.0             | 2.7              | 2 350        |
| ASEH09KMCG-B |                      | 2.5             | 3.3              | 2 450        |
| ASEH12KMCG-B |                      | 3.5             | 3.8              | 2 650        |
| ASEH14KMCG-B |                      | 4.0             | 5.0              | 3 650        |

w komplecie pilot bezprzewodowy – dotyczy wszystkich modeli KMCG-B



### klimatyzatory MULTI SPLIT **ŚCIENNE KMCG**



| MODEL      | WYDAJNOŚĆ            |                 | CENA NETTO [PLN] |              |
|------------|----------------------|-----------------|------------------|--------------|
|            | JEDNOSTKA WEWNĘTRZNA | CHŁODZENIE [kW] |                  | GRZANIE [kW] |
| ASEH07KMCG |                      | 2.0             | 2.7              | 1 800        |
| ASEH09KMCG |                      | 2.5             | 3.3              | 1 900        |
| ASEH12KMCG |                      | 3.5             | 3.8              | 2 100        |
| ASEH14KMCG |                      | 4.0             | 5.0              | 3 100        |

w komplecie pilot bezprzewodowy – dotyczy wszystkich modeli KMCG



### klimatyzatory MULTI SPLIT **KASETONOWE**

| MODEL      | WYDAJNOŚĆ            |                 | CENA NETTO [PLN] |              |
|------------|----------------------|-----------------|------------------|--------------|
|            | JEDNOSTKA WEWNĘTRZNA | CHŁODZENIE [kW] |                  | GRZANIE [kW] |
| AUXG07KVLA |                      | 2.0             | 2.7              | 4 500        |
| AUXG09KVLA |                      | 2.5             | 3.3              | 4 600        |
| AUXG12KVLA |                      | 3.5             | 3.8              | 4 700        |
| AUXG14KVLA |                      | 4.0             | 5.0              | 5 550        |
| AUXG18KVLA |                      | 5.0             | 6.0              | 5 850        |
| AUXG22KVLA |                      | 6.0             | 7.0              | 5 950        |

w komplecie maskownica UTG-UFYF-W i pilot bezprzewodowy UTY-LNTY – dotyczy wszystkich modeli KVLA



### klimatyzatory MULTI SPLIT **PRZYPODŁOGOWE**

| MODEL      | WYDAJNOŚĆ            |                 | CENA NETTO [PLN] |
|------------|----------------------|-----------------|------------------|
|            | JEDNOSTKA WEWNĘTRZNA | CHŁODZENIE [kW] |                  |
| AGYG09KVCA | 2.5                  | 3.3             | 3 900            |
| AGEG09KVCA |                      |                 | 3 900            |
| AGYG12KVCA | 3.5                  | 3.8             | 4 600            |
| AGEG12KVCA |                      |                 | 4 600            |
| AGYG14KVCA | 4.0                  | 5.0             | 5 650            |
| AGEG14KVCA |                      |                 | 5 650            |

w komplecie pilot bezprzewodowy – dotyczy wszystkich modeli KVCA



### klimatyzatory MULTI SPLIT **PRZYSUFITOWE**

| MODEL      | WYDAJNOŚĆ            |                 | CENA NETTO [PLN] |
|------------|----------------------|-----------------|------------------|
|            | JEDNOSTKA WEWNĘTRZNA | CHŁODZENIE [kW] |                  |
| ABYG18KRTA | 5.0                  | 6.0             | 4 200            |
| ABEG18KRTA |                      |                 | 4 200            |
| ABYG22KRTA | 6.0                  | 7.0             | 4 900            |
| ABEG22KRTA |                      |                 | 4 900            |

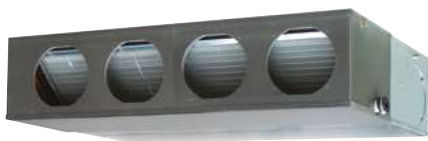
w komplecie pilot przewodowy UTY-RLRY – dotyczy wszystkich modeli KRTA



### klimatyzatory MULTI SPLIT **KANAŁOWE – SLIM**

| MODEL       | WYDAJNOŚĆ            |                 | CENA NETTO [PLN] |
|-------------|----------------------|-----------------|------------------|
|             | JEDNOSTKA WEWNĘTRZNA | CHŁODZENIE [kW] |                  |
| ARXG07KLLAP | 2.0                  | 2.7             | 3 800            |
| ARXG09KLLAP | 2.5                  | 3.3             | 3 900            |
| ARXG12KLLAP | 3.5                  | 3.8             | 4 000            |
| ARXG14KLLAP | 4.0                  | 5.0             | 4 050            |
| ARXG18KLLAP | 5.0                  | 6.0             | 4 900            |

w komplecie pilot przewodowy UTY-RLRY – dotyczy wszystkich modeli KLLAP



klimatyzatory MULTI SPLIT **KANAŁOWE**

| MODEL      | WYDAJNOŚĆ            |                 | CENA NETTO [PLN] |              |
|------------|----------------------|-----------------|------------------|--------------|
|            | JEDNOSTKA WEWNĘTRZNA | CHŁODZENIE [kW] |                  | GRZANIE [kW] |
| ARXG22KMLB |                      | 6.0             | 7.0              | 6 300        |

w komplecie pilot przewodowy UTY-RLRY – dotyczy wszystkich modeli KMLB



klimatyzatory MULTI SPLIT **KANAŁOWE – ZWARTE**

| MODEL       | WYDAJNOŚĆ            |                 | CENA NETTO [PLN] |              |
|-------------|----------------------|-----------------|------------------|--------------|
|             | JEDNOSTKA WEWNĘTRZNA | CHŁODZENIE [kW] |                  | GRZANIE [kW] |
| ARXG07KSLAP |                      | 2.0             | 2.7              | 3 750        |
| ARXG09KSLAP |                      | 2.5             | 3.3              | 3 850        |
| ARXG12KSLAP |                      | 3.5             | 3.8              | 3 950        |
| ARXG14KSLAP |                      | 4.0             | 5.0              | 4 300        |
| ARXG18KSLAP |                      | 5.0             | 6.0              | 4 950        |

w komplecie pilot przewodowy UTY-RLRY – dotyczy wszystkich modeli KSLAP



14



18



18/24



30/36

klimatyzatory MULTI SPLIT  
**JEDNOSTKI ZEWNĘTRZNE – R32**



| MODEL       | WYDAJNOŚĆ            |                   | OPIS                | CENA NETTO [PLN] |
|-------------|----------------------|-------------------|---------------------|------------------|
|             | JEDNOSTKA ZEWNĘTRZNA | CHŁODZENIE [kW]   |                     |                  |
| AOEG14KBCA2 | 4.0 (1.4 - 4.6)      | 4.4 (1.1 - 5.5)   | dla 2 pomieszczeń   | 5 920<br>5 920   |
| AOEG18KBCA2 | 5.0 (1.7 - 5.8)      | 5.6 (1.8 - 6.6)   | dla 2 pomieszczeń   | 6 850<br>6 850   |
| AOEG18KBCA3 | 5.4 (1.8 - 7.0)      | 6.8 (2.0 - 8.0)   | dla 2-3 pomieszczeń | 8 900<br>8 900   |
| AOEG24KBCA3 | 6.8 (1.8 - 8.5)      | 8.0 (2.0 - 9.2)   | dla 2-3 pomieszczeń | 9 600<br>9 600   |
| AOEG30KBT4  | 8.0 (2.4 - 10.1)     | 9.6 (3.0 - 11.2)  | dla 2-4 pomieszczeń | 11 200<br>11 200 |
| AOEG36KBT5  | 9.5 (3.0 - 11.0)     | 10.6 (3.5 - 12.0) | dla 2-5 pomieszczeń | 14 500<br>14 500 |

klimatyzatory MULTI SPLIT **AKCESORIA**

| TYP                     | OPIS   | DOTYCZY MODELI  | CENA NETTO [PLN] |
|-------------------------|--|---|------------------|
| UTG-UFYF-W              | maskownica   | modele KVLA   | 660              |
| UTY-DMMYM1              | sterownik centralny                                      | multi 5 (R32)   | 3 640            |
| UTY-RCRYZ1              | pilot przewodowy   | modele KVLA, KSLAP, KLLAP                               | 810              |
| UTY-RVRY                | pilot przewodowy (panel dotykowy)                        | modele KVLA, KSLAP, KLLAP                               | 1 640            |
| UTY-RNRYZ5              |  | modele KVLA, KSLAP, KLLAP                               | 1 150            |
| UTY-RLRY                | pilot przewodowy   | modele KVLA, KSLAP, KLLAP                               | 860              |
| UTY-RSRY                | prosty pilot przewodowy                                  | modele KVLA, KSLAP, KLLAP                               | 730              |
| UTY-RHRY                |  | modele KVLA, KSLAP, KLLAP                               | 750              |
| UTY-RCRYZ1 + UTY-TWRXZ2 | pilot przewodowy   | modele KM, KG, KE                                       | 1 570            |
| UTY-RNRYZ5 + UTY-TWRXZ2 | pilot przewodowy (panel dotykowy)                        | modele KM, KG, KE                                       | 1 910            |
| UTY-RLRY + UTY-TWRXZ2   | pilot przewodowy   | modele KM, KG, KE                                       | 1 620            |
| UTY-RSRY + UTY-TWRXZ2   | prosty pilot przewodowy                                  | modele KM, KG, KE                                       | 1 490            |
| UTY-RHRY + UTY-TWRXZ2   |  | modele KM, KG, KE                                       | 1 510            |
| UTY-RNNYM               | pilot przewodowy   | modele AGYG, AUYG, AUXG, ARYG, ARXG, ABYG               | 800              |
| UTY-RVNYM               |  | modele AGYG, AUYG, AUXG, ARYG, ARXG, ABYG               | 920              |
| UTY-RSNYM               | prosty pilot przewodowy                                  | modele AGYG, AUYG, AUXG, ARYG, ARXG, ABYG               | 610              |
| UTY-LBTYM               | zestaw do sterowania bezprzewodowego (pilot + odbiornik) | modele KSLAP, KLLAP                                     | 800              |
| UTD-GXTA-W              | kratka z automatyczną żaluzją                            | modele ARXG09/12/14KLLAP, ARYG12/14LLTB, ARYG12/14LSLAP | 990              |
| UTD-GXTB-W              |  | modele ARXG18KLLAP, ARYG18LLTB, ARYG18LSLAP             | 1 200            |
| UTR-STA                 | zestaw do zabudowy                                       | wszystkie modele AGYG                                   | 750              |
| UTZ-VXAA                | moduł przyłączenia powietrza zewn.                       | modele KVLA   | 2 030            |
| UTR-YDZB                | osłona wylotu powietrza                                  | modele KVLA   | 600              |
| UTZ-KXGC                | izolacja dla pomieszczeń o wysokiej wilgotności          | modele KVLA   | 930              |
| UTY-XSZX                | pomieszczeniowy czujnik temperatury                      | modele ARYG, ARXG                                       | 340              |
| UTY-TFSXH3              | moduł komunikacji Wi-Fi                                  | seria KMTE, KMTB  | 440              |
| UTY-TFSXJ3              |  | modele KVLA, KLLAP, KSLAP                               | 730              |



# Systemy MULTI SYMULTANICZNE



## klimatyzatory **KASETONOWE**

| MODEL       | WYDAJNOŚĆ            |                 | CENA NETTO [PLN] |
|-------------|----------------------|-----------------|------------------|
|             | JEDNOSTKA WEWNĘTRZNA | CHŁODZENIE [kW] |                  |
| AUXG18KVL A | 5.6 / 5.3 *          | 7.0 / 6.0 *     | 4 850            |
| AUXG22KVL A | 7.0                  | 8.1             | 4 950            |
| AUXG24KVL A | 8.0                  | 9.0             | 5 600            |

w komplecie maskownica UTG-UFYF-W

urządzenie nie zawiera pilota – niezbędne uzupełnienie o pilot przewodowy (do wyboru: UTY-RNNYM, UTY-RSNYM, UTY-RVNYM)

\* w przypadku pracy systemu w układzie 3 jednostek wewnętrznych, urządzenie osiąga mniejszą moc



## klimatyzatory **KANAŁOWE**

| MODEL       | WYDAJNOŚĆ            |                 | CENA NETTO [PLN] |
|-------------|----------------------|-----------------|------------------|
|             | JEDNOSTKA WEWNĘTRZNA | CHŁODZENIE [kW] |                  |
| ARXG18KLLAP | 5.6 / 5.3            | 7.0 / 6.0       | 4 040            |
| ARXG22KMLB  | 7.0                  | 8.1             | 5 440            |
| ARXG24KMLA  | 8.0                  | 9.0             | 5 540            |

urządzenie nie zawiera pilota – niezbędne uzupełnienie o pilot przewodowy (do wyboru: UTY-RNNYM, UTY-RSNYM, UTY-RVNYM)

w przypadku pracy systemu w układzie 3 jednostek wewnętrznych, urządzenie osiąga mniejszą moc



36

45/54



## JEDNOSTKI ZEWNĘTRZNE – R32

| MODEL       | WYDAJNOŚĆ       |                 | OPIS                               | CENA NETTO [PLN] |
|-------------|-----------------|-----------------|------------------------------------|------------------|
|             | CHŁODZENIE [kW] | GRZANIE [kW]    |                                    |                  |
| AOYG36KBTB  | 9.5 (2.8-11.2)  | 10.8 (2.7-12.7) | 2 jednostki wewnętrzne zas. 1-faz. | 11 000           |
| AOEG36KBTB  |                 |                 |                                    | 11 000           |
| AOYG45KBTB  | 12.1 (4.0-14.0) | 13.5 (4.2-16.2) | 2 jednostki wewnętrzne zas. 1-faz. | 12 700           |
| AOEG45KBTB  |                 |                 |                                    | 12 700           |
| AOYG54KBTB  | 13.4 (4.5-14.5) | 15.5 (4.7-16.5) | 3 jednostki wewnętrzne zas. 1-faz. | 14 250           |
| AOEG54KBTB  |                 |                 |                                    | 14 250           |
| AOYG36KRTA* | 9.5 (2.8-11.2)  | 10.8 (2.7-12.7) | 2 jednostki wewnętrzne zas. 3-faz. | 11 500           |
| AOEG36KRTA* |                 |                 |                                    | 11 500           |
| AOYG45KRTA* | 12.1 (4.0-14.0) | 13.5 (4.2-16.2) | 2 jednostki wewnętrzne zas. 3-faz. | 12 750           |
| AOEG45KRTA* |                 |                 |                                    | 12 750           |
| AOYG54KRTA* | 13.4 (4.5-14.5) | 15.5 (4.7-16.5) | 3 jednostki wewnętrzne zas. 3-faz. | 14 900           |
| AOEG54KRTA* |                 |                 |                                    | 14 900           |

\* jednostka zewnętrzna 3-fazowa

## systemy multi simultaniczne **AKCESORIA**

| OPIS                    | TYP        | DOTYCZY MODELI   | CENA NETTO [PLN] |
|-------------------------|------------|--|------------------|
| trójnik instalacji      | UTP-SX236A | dobór trójników należy wykonać zgodnie z wytycznymi w katalogu | 510              |
|                         | UTP-SX354A |  | 510              |
| pilot przewodowy        | UTY-RVNYM  | jednostki wewnętrzne R32                                       | 920              |
|                         | UTY-RNNYM  | jednostki wewnętrzne R32                                       | 800              |
| prosty pilot przewodowy | UTY-RSNYM  | jednostki wewnętrzne R32                                       | 610              |

# Systemy STEROWANIA

## SYSTEMY STEROWANIA

dedykowane urządzeniom SPLIT i MULTI SPLIT

|               |   | DOTYCZY MODELI  | CENA NETTO [PLN] |       |
|---------------|---|---|------------------|-------|
| UTY-VKSX      | interfejs KNX                                   |   | 1 260            |       |
| UTY-VMSX      | interfejs MODBUS                                | dotyczy wybranych urządzeń – część urządzeń wymaga zastosowania dodatkowych opcji               | 1 280            |       |
| UTY-TERX      | zewnętrzny przełącznik funkcji                  |   | 750              |       |
| UTY-VTGX      | interfejs sieciowy dla systemu Split            | zasilanie DC, dotyczy wybranych urządzeń – część urządzeń wymaga zastosowania dodatkowych opcji | 1 250            |       |
| UTY-VTGXV     |   | zasilanie AC, dotyczy wybranych urządzeń – część urządzeń wymaga zastosowania dodatkowych opcji | 1 890            |       |
| FJ-RC-WIFI-2  | moduł komunikacji WI-FI                         | dotyczy wybranych urządzeń – część urządzeń wymaga zastosowania dodatkowych opcji               | 2 350            |       |
| FG-AC-WIF1Z2  |   |   | 2 000            |       |
| FG-IR-WIF1Z1  |   |   | 1 850            |       |
| FJ-RC-KNX-1i  | interfejs KNX                                   |   | 1 830            |       |
| FG-AC-KNX1Z1  |   |   | 2 000            |       |
| FG-IR-KNX1Z1  |   |   | 2 000            |       |
| FG-IR-BMG1Z1  | interfejs BACnet                                |   | 1 750            |       |
| FG-AC-MBS1Z1  | interfejs MODBUS                                |   | 2 000            |       |
| FG-RC-MBS1Z1  |   |   | 1 830            |       |
| FG-RC-WMP1Z1  | moduł komunikacji Wi-Fi dla automatyki domowej  |   | 2 320            |       |
| FG-AC-WMP1Z1  |   |   | 2 320            |       |
| FG-IR-WMP1Z1  |   |   | 2 100            |       |
| UTY-ASSX      | oprogramowanie serwisowe                        |   | wszystkie modele | 2 140 |
| UTY-ASSXZ1    |   |   | wszystkie modele | 2 600 |
| TS4           | zestaw pracy naprzemiennej                      |   | wszystkie modele | 1 440 |
| ARCTIC        | zestaw pracy całorocznej dla funkcji grzania    | wszystkie modele  | 350              |       |
|               | zestaw pracy całorocznej dla funkcji chłodzenia | wszystkie modele  | 230              |       |
|               | grzałka karteru sprężarki                       | wszystkie modele  | 110              |       |
| FG-RTR-MBS3Z1 | router MODBUS IP/MODBUS TCP                     | wszystkie modele  | 3 920            |       |
| FG-AC-BAC1Z1  | interfejs BACnet                                | wszystkie modele  | 2 190            |       |
| FG-RTR-BAC3Z1 | router BACnet                                   | wszystkie modele  | 3 920            |       |

# AGREGATY

## do central wentylacyjnych

### JEDNOSTKI ZEWNĘTRZNE R410A

dedykowane do central wentylacyjnych



| MODEL        | WYDAJNOŚĆ            |                  | CENA NETTO [PLN] |              |
|--------------|----------------------|------------------|------------------|--------------|
|              | JEDNOSTKA ZEWNĘTRZNA | CHŁODZENIE [kW]  |                  | GRZANIE [kW] |
| AOYG60LATT * |                      | 15.0 (6.2-17.5)  | 18.0 (6.2-20.0)  | 20 500       |
| AOYG72LRLA * |                      | 19.0 (8.4-20.9)  | 22.4 (7.2-24.6)  | 28 300       |
| AOYG90LRLA * |                      | 22.0 (10.3-24.2) | 27.0 (8.5-29.7)  | 31 900       |

\* jednostka 3-fazowa

### JEDNOSTKI ZEWNĘTRZNE R32

dedykowane do central wentylacyjnych



| STANDARD |                      | WYDAJNOŚĆ       |                 | CENA NETTO [PLN] |
|----------|----------------------|-----------------|-----------------|------------------|
| MODEL    | JEDNOSTKA ZEWNĘTRZNA | CHŁODZENIE [kW] | GRZANIE [kW]    |                  |
|          | AOYG09KBTB           | 2.5 (0.9-3.2)   | 3.2 (0.9-4.7)   | 4 600            |
|          | AOEG09KBTB           | 2.5 (0.9-3.2)   | 3.2 (0.9-4.7)   | 4 600            |
|          | AOYG12KBTB           | 3.5 (0.9-4.4)   | 4.1 (0.9-5.7)   | 4 900            |
|          | AOEG12KBTB           | 3.5 (0.9-4.4)   | 4.1 (0.9-5.7)   | 4 900            |
|          | AOYG14KBTB           | 4.3 (0.9-5.4)   | 5.0 (0.9-6.5)   | 5 400            |
|          | AOEG14KBTB           | 4.3 (0.9-5.4)   | 5.0 (0.9-6.5)   | 5 400            |
|          | AOYG18KBTB           | 5.2 (0.9-5.9)   | 6.0 (0.9-7.5)   | 5 600            |
|          | AOEG18KBTB           | 5.2 (0.9-5.9)   | 6.0 (0.9-7.5)   | 5 600            |
|          | AOYG22KBTB           | 6.0 (0.9-6.7)   | 7.0 (0.9-8.0)   | 6 500            |
|          | AOEG22KBTB           | 6.0 (0.9-6.7)   | 7.0 (0.9-8.0)   | 6 500            |
|          | AOYG24KBTB           | 6.8 (0.9-8.0)   | 7.5 (0.9-9.1)   | 7 300            |
|          | AOEG24KBTB           | 6.8 (0.9-8.0)   | 7.5 (0.9-9.1)   | 7 300            |
|          | AOYG30KBTB           | 8.5 (2.8-10.0)  | 10.0 (2.7-11.2) | 10 900           |
|          | AOEG30KBTB           | 8.5 (2.8-10.0)  | 10.0 (2.7-11.2) | 10 900           |
|          | AOYG36KBTB           | 9.5 (2.8-11.2)  | 10.8 (2.7-12.7) | 11 000           |
|          | AOEG36KBTB           | 9.5 (2.8-11.2)  | 10.8 (2.7-12.7) | 11 000           |
|          | AOYG45KBTB           | 12.1 (4.0-14.0) | 13.5 (4.2-16.2) | 12 700           |
|          | AOEG45KBTB           | 12.1 (4.0-14.0) | 13.5 (4.2-16.2) | 12 700           |
|          | AOYG54KBTB           | 13.4 (4.5-14.5) | 15.5 (4.7-16.5) | 14 250           |
|          | AOEG54KBTB           | 13.4 (4.5-14.5) | 15.5 (4.7-16.5) | 14 250           |
|          | AOYG36KRТА*          | 9.5 (2.8-11.2)  | 10.8 (2.7-12.7) | 11 500           |
|          | AOEG36KRТА*          | 9.5 (2.8-11.2)  | 10.8 (2.7-12.7) | 11 500           |
|          | AOYG45KRТА*          | 12.1 (4.0-14.0) | 13.5 (4.2-16.2) | 12 750           |
|          | AOEG45KRТА*          | 12.1 (4.0-14.0) | 13.5 (4.2-16.2) | 12 750           |
|          | AOYG54KRТА*          | 13.4 (4.5-14.5) | 15.5 (4.7-16.5) | 14 900           |
|          | AOEG54KRТА*          | 13.4 (4.5-14.5) | 15.5 (4.7-16.5) | 14 900           |

Agregaty mogą być stosowane tylko z centralami wyposażonymi w zabezpieczenia wynikające z właściwości palnych czynnika R32

\* jednostka 3-fazowa

## JEDNOSTKI ZEWNĘTRZNE R32

dedykowane do central wentylacyjnych



| ECO   |                      | WYDAJNOŚĆ       |                 | CENA NETTO [PLN] |
|-------|----------------------|-----------------|-----------------|------------------|
| MODEL | JEDNOSTKA ZEWNĘTRZNA | CHŁODZENIE [kW] | GRZANIE [kW]    |                  |
|       | AOYG09KATA           | 2.5 (0.9-3.2)   | 3.2 (0.9-4.7)   | 3 200            |
|       | AOEG09KATA           | 2.5 (0.9-3.2)   | 3.2 (0.9-4.7)   | 3 200            |
|       | AOYG12KATA           | 3.5 (0.9-4.4)   | 4.1 (0.9-5.7)   | 3 550            |
|       | AOEG12KATA           | 3.5 (0.9-4.4)   | 4.1 (0.9-5.7)   | 3 550            |
|       | AOYG14KATA           | 4.3 (0.9-5.4)   | 5.0 (0.9-6.5)   | 4 050            |
|       | AOEG14KATA           | 4.3 (0.9-5.4)   | 5.0 (0.9-6.5)   | 4 050            |
|       | AOYG18KATA           | 5.2 (0.9-5.9)   | 6.0 (0.9-7.5)   | 4 400            |
|       | AOEG18KATA           | 5.2 (0.9-5.9)   | 6.0 (0.9-7.5)   | 4 400            |
|       | AOYG22KATA           | 6.0 (0.9-6.7)   | 7.0 (0.9-8.0)   | 4 700            |
|       | AOEG22KATA           | 6.0 (0.9-6.7)   | 7.0 (0.9-8.0)   | 4 700            |
|       | AOYG24KATA           | 6.8 (0.9-8.0)   | 7.5 (0.9-9.1)   | 5 100            |
|       | AOEG24KATA           | 6.8 (0.9-8.0)   | 7.5 (0.9-9.1)   | 5 100            |
|       | AOYG30KATA           | 8.5 (2.8-10.0)  | 10.0 (2.7-11.2) | 7 700            |
|       | AOEG30KATA           | 8.5 (2.8-10.0)  | 10.0 (2.7-11.2) | 7 700            |
|       | AOYG36KATA           | 9.5 (2.8-11.2)  | 10.8 (2.7-12.7) | 7 900            |
|       | AOEG36KATA           | 9.5 (2.8-11.2)  | 10.8 (2.7-12.7) | 7 900            |
|       | AOYG45KATA           | 12.1 (4.0-14.0) | 13.5 (4.2-16.2) | 9 200            |
|       | AOEG45KATA           | 12.1 (4.0-14.0) | 13.5 (4.2-16.2) | 9 200            |
|       | AOYG54KATA           | 13.4 (4.5-14.5) | 15.5 (4.7-16.5) | 10 100           |
|       | AOEG54KATA           | 13.4 (4.5-14.5) | 15.5 (4.7-16.5) | 10 100           |
|       | AOYG36KQTA*          | 9.5 (2.8-11.2)  | 10.8 (2.7-12.7) | 7 900            |
|       | AOEG36KQTA*          | 9.5 (2.8-11.2)  | 10.8 (2.7-12.7) | 7 900            |
|       | AOYG45KQTA*          | 12.1 (4.0-14.0) | 13.5 (4.2-16.2) | 9 200            |
|       | AOEG45KQTA*          | 12.1 (4.0-14.0) | 13.5 (4.2-16.2) | 9 200            |
|       | AOYG54KQTA*          | 13.4 (4.5-14.5) | 15.5 (4.7-16.5) | 10 100           |
|       | AOEG54KQTA*          | 13.4 (4.5-14.5) | 15.5 (4.7-16.5) | 10 100           |

Agregaty mogą być stosowane tylko z centralami wyposażonymi w zabezpieczenia wynikające z właściwości palnych czynnika R32

\* jednostka 3-fazowa

## AKCESORIA do agregatów dedykowanych do central wentylacyjnych

| OPIS   | TYP         | DOTYCZY MODELI                     | CENA NETTO [PLN] |
|--|-------------|------------------------------------|------------------|
| moduł sterowania agregatem do centrali wentylacyjnej | UTY-XDZX    | wybrane jednostki zewnętrzne       | 3 650            |
| moduł sterowania agregatem do centrali wentylacyjnej | UTI-INV-R32 | wybrane jednostki zewnętrzne (R32) | 3 300            |
| moduł sterowania agregatem do centrali wentylacyjnej | UTI-INV-DX  | wybrane jednostki zewnętrzne       | 3 500            |
| opcjonalny panel sterowania                          | UTI-ATWD    | modułu sterowania UTI-INV          | 1 850            |
| dodatkowy czujnik temperatury                        | UTI-ETS     | modułu sterowania UTI-INV-R32      | 270              |
| zestaw przyłączeniowy wejścia/wyjścia                | UTI-ERRW    | modułu sterowania UTI-INV          | 320              |

# Domowa POMPA CIEPŁA



**Pompa ciepła Fujitsu to nowoczesny system z kategorii Odnawialnych Źródeł Energii (OZE). Służy do zastosowań w domach jedno- i wielorodzinnych, a także w budynkach komercyjnych i przemysłowych.**

Pompa ciepła czerpie „zieloną energię” z powietrza, co sprawia że jest ekologicznym i zeroemisyjnym rozwiązaniem. Urządzenie cechuje się intuicyjnym sterowaniem, niskimi kosztami eksploatacji oraz wysoką temperaturą wody na wyjściu. Zakres pracy od  $-25^{\circ}\text{C}$  do  $+35^{\circ}\text{C}$  sprawia, że pompa staje się niezawodnym rozwiązaniem nawet w skrajnie niskich temperaturach.

Bogaty typoszereg pomp ciepła obejmuje jednostki typu Split oraz Split z wbudowanym zasobnikiem CWU, w tym na ekologiczny czynnik R32. Pompy ciepła Fujitsu stanowią doskonałe rozwiązanie dla tych, którzy poszukują ekologicznego i efektywnego sposobu ogrzewania. Dzięki zastosowaniu najnowszych technologii, pompy ciepła Fujitsu wykorzystują ekologiczne źródła ciepła, co pozwala na znaczną redukcję emisji  $\text{CO}_2$ .

# URZĄDZENIA Z CZYNNIKIEM CHŁODNICZYM R32



system **MONOBLOK R32** z modułem hydraulicznym

| MODEL                |                      | MOC GRZEWCZA [kW] | KLASA EFEKTYWNOŚCI ENERGETYCZNEJ |                  | UWAGI   | CENA NETTO [PLN] |
|----------------------|----------------------|-------------------|----------------------------------|------------------|---|------------------|
| JEDNOSTKA WEWNĘTRZNA | JEDNOSTKA ZEWNĘTRZNA |                   | TEMP. OBL. 55 °C                 | TEMP. OBL. 35 °C |   |                  |
| WSEP100KR3           | WPEG050KRF           | 5.0               | A++                              | A+++             | zas. 1-fazowe, zakres pracy temp. zewnętrznej od -20-35°C | 33 930           |
| WSEP100KR3           | WPEG080KRF           | 8.0               | A++                              | A+++             | zas. 1-fazowe, zakres pracy temp. zewnętrznej od -20-35°C | 35 050           |
| WSEP100KR3           | WPEG100KRF           | 10.0              | A++                              | A+++             | zas. 1-fazowe, zakres pracy temp. zewnętrznej od -20-35°C | 36 210           |



system **MONOBLOK R32** z wbudowanym zasobnikiem ciepłej wody użytkowej

| MODEL                |                      | MOC GRZEWCZA [kW] | KLASA EFEKTYWNOŚCI ENERGETYCZNEJ |                  | UWAGI   | CENA NETTO [PLN] |
|----------------------|----------------------|-------------------|----------------------------------|------------------|---|------------------|
| JEDNOSTKA WEWNĘTRZNA | JEDNOSTKA ZEWNĘTRZNA |                   | TEMP. OBL. 55 °C                 | TEMP. OBL. 35 °C |   |                  |
| WGEP100KR319         | WPEG050KRF           | 5.0               | A++                              | A+++             | zas. 1-fazowe, zakres pracy temp. zewnętrznej od -20-35°C | 42 990           |
| WGEP100KR319         | WPEG080KRF           | 8.0               | A++                              | A+++             | zas. 1-fazowe, zakres pracy temp. zewnętrznej od -20-35°C | 44 140           |
| WGEP100KR319         | WPEG100KRF           | 10.0              | A++                              | A+++             | zas. 1-fazowe, zakres pracy temp. zewnętrznej od -20-35°C | 45 300           |



system **COMFORT R32**

| MODEL                |                      | MOC GRZEWCZA [kW] | KLASA EFEKTYWNOŚCI ENERGETYCZNEJ |                  | UWAGI   | CENA NETTO [PLN] |
|----------------------|----------------------|-------------------|----------------------------------|------------------|---|------------------|
| JEDNOSTKA WEWNĘTRZNA | JEDNOSTKA ZEWNĘTRZNA |                   | TEMP. OBL. 55 °C                 | TEMP. OBL. 35 °C |   |                  |
| WSYA050ML3           | WOYA060KLT           | 4.5               | A++                              | A+++             | zas. 1-fazowe, zakres pracy temp. zewnętrznej od -20-35°C | 24 600           |
| WSYA080ML3           | WOYA060KLT           | 5.5               | A++                              | A+++             | zas. 1-fazowe, zakres pracy temp. zewnętrznej od -20-35°C | 26 420           |
| WSYA080ML3           | WOYA080KLT           | 7.5               | A++                              | A+++             | zas. 1-fazowe, zakres pracy temp. zewnętrznej od -20-35°C | 27 980           |
| WSYA100ML3           | WOYA100KLT           | 9.5               | A++                              | A+++             | zas. 1-fazowe, zakres pracy temp. zewnętrznej od -20-35°C | 34 290           |

zestaw zawiera termostat pokojowy przewodowy UTW-C55XA



system **COMFORT R32** z wbudowanym zasobnikiem ciepłej wody użytkowej

| MODEL                |                      | MOC GRZEWCZA [kW] | KLASA EFEKTYWNOŚCI ENERGETYCZNEJ |                  | UWAGI   | CENA NETTO [PLN] |
|----------------------|----------------------|-------------------|----------------------------------|------------------|---|------------------|
| JEDNOSTKA WEWNĘTRZNA | JEDNOSTKA ZEWNĘTRZNA |                   | TEMP. OBL. 55 °C                 | TEMP. OBL. 35 °C |   |                  |
| WGYA050ML3           | WOYA060KLT           | 4.5               | A++                              | A+++             | zas. 1-fazowe, zakres pracy temp. zewnętrznej od -20-35°C | 37 780           |
| WGYA080ML3           | WOYA060KLT           | 5.5               | A++                              | A+++             | zas. 1-fazowe, zakres pracy temp. zewnętrznej od -20-35°C | 39 130           |
| WGYA080ML3           | WOYA080KLT           | 7.5               | A++                              | A+++             | zas. 1-fazowe, zakres pracy temp. zewnętrznej od -20-35°C | 40 690           |
| WGYA100ML3           | WOYA100KLT           | 9.5               | A++                              | A+++             | zas. 1-fazowe, zakres pracy temp. zewnętrznej od -20-35°C | 47 000           |

zestaw zawiera termostat pokojowy przewodowy UTW-C55XA



# URZĄDZENIA

## Z CZYNNIKIEM CHŁODNICZYM R410A



system **HIGH POWER**



| MODEL                |                      | MOC GRZEWCZA [kW] | KLASA EFEKTYWNOŚCI ENERGETYCZNEJ |                  | UWAGI   | CENA NETTO [PLN] |
|----------------------|----------------------|-------------------|----------------------------------|------------------|---|------------------|
| JEDNOSTKA WEWNĘTRZNA | JEDNOSTKA ZEWNĘTRZNA |                   | TEMP. OBL. 55 °C                 | TEMP. OBL. 35 °C |   |                  |
| WSYG140DG6           | WOYG112LHT           | 10.8              | A+                               | A++              | zas. 1-fazowe, zakres pracy temp. zewnętrznej od -20-35°C | 36 310           |
| WSYG140DG6           | WOYG140LCTA          | 13.5              | A+                               | A+               | zas. 1-fazowe, zakres pracy temp. zewnętrznej od -20-35°C | 37 780           |
| WSYK160DG9           | WOYK112LCTA          | 10.8              | A+                               | A++              | zas. 3-fazowe, zakres pracy temp. zewnętrznej od -25-35°C | 36 160           |
| WSYK160DG9           | WOYK140LCTA          | 13.5              | A+                               | A++              | zas. 3-fazowe, zakres pracy temp. zewnętrznej od -25-35°C | 37 640           |
| WSYK160DG9           | WOYK160LCTA          | 15.17             | A+                               | A+               | zas. 3-fazowe, zakres pracy temp. zewnętrznej od -25-35°C | 39 100           |

zestaw zawiera termostat pokojowy przewodowy UTW-C55XA



system **HIGH POWER** z wbudowanym zasobnikiem ciepłej wody użytkowej



| MODEL                |                      | MOC GRZEWCZA [kW] | KLASA EFEKTYWNOŚCI ENERGETYCZNEJ |                  | UWAGI   | CENA NETTO [PLN] |
|----------------------|----------------------|-------------------|----------------------------------|------------------|---|------------------|
| JEDNOSTKA WEWNĘTRZNA | JEDNOSTKA ZEWNĘTRZNA |                   | TEMP. OBL. 55 °C                 | TEMP. OBL. 35 °C |   |                  |
| WGYG140DG6           | WOYG112LHT           | 10.8              | A+                               | A++              | zas. 1-fazowe, zakres pracy temp. zewnętrznej od -20-35°C | 49 710           |
| WGYG140DG6           | WOYG140LCTA          | 13.5              | A+                               | A+               | zas. 1-fazowe, zakres pracy temp. zewnętrznej od -20-35°C | 51 180           |
| WGYK160DG9           | WOYK112LCTA          | 10.8              | A+                               | A++              | zas. 3-fazowe, zakres pracy temp. zewnętrznej od -25-35°C | 49 560           |
| WGYK160DG9           | WOYK140LCTA          | 13.5              | A+                               | A++              | zas. 3-fazowe, zakres pracy temp. zewnętrznej od -25-35°C | 51 040           |
| WGYK160DG9           | WOYK160LCTA          | 15.17             | A+                               | A+               | zas. 3-fazowe, zakres pracy temp. zewnętrznej od -25-35°C | 52 500           |

zestaw zawiera termostat pokojowy przewodowy UTW-C55XA



system **SUPER HIGH POWER**

| MODEL                |                      | MOC GRZEWCZA [kW] | KLASA EFEKTYWNOŚCI ENERGETYCZNEJ |                  | UWAGI   | CENA NETTO [PLN] |
|----------------------|----------------------|-------------------|----------------------------------|------------------|---|------------------|
| JEDNOSTKA WEWNĘTRZNA | JEDNOSTKA ZEWNĘTRZNA |                   | TEMP. OBL. 55 °C                 | TEMP. OBL. 35 °C |   |                  |
| WSYK170DJ9           | WOYK150LJL           | 15.0              | A++                              | A++              | zas. 3-fazowe, zakres pracy temp. zewn. od -25-35°C | 45 000           |
| WSYG160DJ6           | WOYG160LJL           | 16.0              | A++                              | A++              | zas. 1-fazowe, zakres pracy temp. zewn. od -25-35°C | 45 210           |
| WSYK170DJ9           | WOYK170LJL           | 17.0              | A++                              | A++              | zas. 3-fazowe, zakres pracy temp. zewn. od -25-35°C | 46 780           |

zestaw zawiera termostat pokojowy przewodowy UTW-C55XA



system **SUPER HIGH POWER** z wbudowanym zasobnikiem ciepłej wody użytkowej

| MODEL                |                      | MOC GRZEWCZA [kW] | KLASA EFEKTYWNOŚCI ENERGETYCZNEJ |                  | UWAGI   | CENA NETTO [PLN] |
|----------------------|----------------------|-------------------|----------------------------------|------------------|---|------------------|
| JEDNOSTKA WEWNĘTRZNA | JEDNOSTKA ZEWNĘTRZNA |                   | TEMP. OBL. 55 °C                 | TEMP. OBL. 35 °C |   |                  |
| WGYK170DJ9           | WOYK150LJL           | 15.0              | A++                              | A++              | zas. 3-fazowe, zakres pracy temp. zewn. od -25-35°C | 61 070           |
| WGYG160DJ6           | WOYG160LJL           | 16.0              | A++                              | A++              | zas. 1-fazowe, zakres pracy temp. zewn. od -25-35°C | 61 280           |
| WGYK170DJ9           | WOYK170LJL           | 17.0              | A++                              | A++              | zas. 3-fazowe, zakres pracy temp. zewn. od -25-35°C | 62 850           |

zestaw zawiera termostat pokojowy przewodowy UTW-C55XA

domowa pompa ciepła **AKCESORIA**

| OPIS  | TYP        | DOTYCZY MODELI   | CENA NETTO [PLN] |
|---|------------|--|------------------|
| moduł dwóch obiegów grzewczych                | UTW-KZSXE  | systemy High Power, Comfort bez wbudowanego zbiornika ciepłej wody wymagany dodatkowy moduł rozszerzeń UTW-KREXD | 6 180            |
|   | UTW-KZDXE  | systemy High Power, Comfort z wbudowanym zbiornikiem ciepłej wody wymagany dodatkowy moduł rozszerzeń UTW-KREXD  | 6 180            |
|   | UTW-KZSXJ  | systemy Super High Power bez wbudowanego zbiornika ciepłej wody  | 8 000            |
|   | UTW-KZDXJ  | systemy Super High Power z wbudowanym zbiornikiem ciepłej wody   | 8 000            |
| moduł dodatkowego kotła                       | UTW-KBSXD  | systemy High Power, Comfort bez wbudowanego zbiornika ciepłej wody   | 1 740            |
|   | UTW-KBDXD  | systemy High Power, Comfort z wbudowanym zbiornikiem ciepłej wody  | 1 790            |
|   | UTW-KBSXJ  | systemy Super High Power   | 1 740            |
| sprzęgło hydrauliczne                         | UTW-TEVXA  | wszystkie modele   | 5 440            |
| moduł zasobnika CWU                           | UTW-KDWXD  | systemy bez wbudowanego zbiornika ciepłej wody   | 1 310            |
| zasobnik CWU 200 l                            | UTW-T20AXH | systemy bez wbudowanego zbiornika ciepłej wody   | 8 300            |
| zasobnik CWU 300 l                            | UTW-T30AXH | systemy bez wbudowanego zbiornika ciepłej wody   | 9 700            |
| zasobnik CWU 200 l                            | UTW-T20BXH | systemy bez wbudowanego zbiornika ciepłej wody   | 10 600           |
| zasobnik CWU 300 l                            | UTW-T30BXH | systemy bez wbudowanego zbiornika ciepłej wody   | 13 600           |
| zestaw naczynia wzbiorczego CWU               | UTW-KDEXE  | systemy Super High Power, High Power z wbudowanym zbiornikiem ciepłej wody                                       | 3 350            |
|   | UTW-KDEXL  | systemy Comfort z wbudowanym zbiornikiem ciepłej wody  | 3 350            |
| moduł basenowy                                | UTW-KSPXD  | wszystkie modele (wymagany dodatkowy moduł rozszerzeń UTW-KREXD)   | 2 490            |
| moduł chłodzenia                              | UTW-KCLXD  | wszystkie modele R410A i R32 Comfort bez wbudowanego zasobnika ciepłej wody użytkowej                            | 630              |
|   | UTW-KCLXL  | systemy Comfort z wbudowanym zbiornikiem ciepłej wody  | 920              |
| moduł rozszerzeń                              | UTW-KREXD  | wszystkie modele   | 790              |
| taca skroplin                                 | UTW-KDPXB  | modele Comfort R32   | 1 890            |
| moduł pracy kaskadowej (MASTER)               | UTW-KCMXE  | systemy High Power bez wbudowanego zbiornika ciepłej wody  | 2 060            |
| moduł pracy kaskadowej (SLAVE)                | UTW-KCSXE  | systemy High Power bez wbudowanego zbiornika ciepłej wody  | 1 040            |
| pilot przewodowy                              | UTW-KHMXE  | wszystkie modele   | 1 130            |
|   | UTW-C74TXF | wszystkie modele (wbudowany czujnik temperatury)   | 1 490            |
|   | UTW-C74HXF | wszystkie modele (wbudowany czujnik temperatury, czujnik wilgotności)  | 2 220            |
| termostat pokojowy przewodowy                 | UTW-C55XA  | wszystkie modele   | 720              |
| termostat pokojowy bezprzewodowy              | UTW-C58XD  | wszystkie modele (wymagane akcesorium dodatkowe UTW-MRCXD)   | 920              |
| bezprzewodowy czujnik temperatury zewnętrznej | UTW-MOSXD  | wszystkie modele (wymagane akcesorium dodatkowe UTW-MRCXD)   | 730              |
| moduł komunikacji radiowej                    | UTW-MRCXD  | wszystkie modele   | 620              |
| moduł internetowy                             | UTW-KW1XD  | wszystkie modele   | 3 000            |
|   | UTW-KW4XD  | modele High Power bez zasobnika ciepłej wody użytkowej (praca kaskadowa)   | 6 100            |
| złącze LPB                                    | UTW-KL1XD  | wszystkie modele   | 590              |
| interfejs Modbus                              | UTW-KMBXJ  | wszystkie modele (wymagane akcesoria opcjonalne)   | 2 730            |
| Service Tool                                  | UTW-KSTXD  | wszystkie modele (wymagany dodatkowo moduł UTW-KL1XD)  | 5 780            |
| oprogramowanie Service Tool                   | UTW-KPSXD  | wszystkie modele (wymagane dodatkowo moduły UTW-KW1XD lub UTW-KW4XD)   | 4 650            |
| zestaw przyłączeniowy wejścia/wyjścia         | UTY-XWZXZ2 | modele High Power  | 150              |
|   | UTY-XWZXZ3 | modele Super High Power  | 150              |
| zestaw przyłączeniowy zapasowej grzałki       | UTW-KBHXL  | modele Comfort R32   | 310              |

# Systemy WENTYLACYJNE KLIMA-THERM

sterownik  
STANDARD

centrala wentylacyjna z wymiennikiem krzyżowym  
przeciwprądowym **BLAST** ze sterownikiem STANDARD

| TYP       | NOMINALNY WYDATEK POWIETRZA [m³/h] | MOC GRZAŁKI WBUDOWANEJ NAGRZEWNICY [kW] | UWAGI                                      | CENA NETTO [PLN] |
|-----------|------------------------------------|---|--|------------------|
| BLAST 360 | 360                                | 1.2                                     | wbudowana automatyka i nagrzewnica wstępna | 12 955           |
| BLAST 630 | 630                                | 1.7                                     |  | 14 219           |

sterownik  
ADVANCE

centrala wentylacyjna z wymiennikiem krzyżowym  
przeciwprądowym **BLAST** ze sterownikiem ADVANCE

| TYP       | NOMINALNY WYDATEK POWIETRZA [m³/h] | MOC GRZAŁKI WBUDOWANEJ NAGRZEWNICY [kW] | UWAGI                                      | CENA NETTO [PLN] |
|-----------|------------------------------------|---|--|------------------|
| BLAST 360 | 360                                | 1.2                                     | wbudowana automatyka i nagrzewnica wstępna | 13 643           |
| BLAST 630 | 630                                | 1.7                                     |  | 14 907           |

sterownik  
LCD

centrala wentylacyjna z wymiennikiem krzyżowym przeciwprądowym **KCX +**  
(wykonanie EPP, sterownik LCD)

| TYP     | NOMINALNY WYDATEK POWIETRZA [m <sup>3</sup> /h] | MOC GRZAŁKI WBUDOWANEJ NAGRZEWNICY [kW] | UWAGI                                      | CENA NETTO [PLN] |
|---------|---|---|--|------------------|
| KCX+300 | 300   | 1.2                                     | wbudowana automatyka i nagrzewnica wstępna | 13 390           |
| KCX+500 | 500   | 2.4                                     |  | 15 890           |
| KCX+800 | 800   | 3.6                                     |  | 18 420           |

sterownik  
LCD

centrala wentylacyjna z wymiennikiem obrotowym **KCO +**  
(sterownik LCD)

| TYP     | NOMINALNY WYDATEK POWIETRZA [m <sup>3</sup> /h] | MOC GRZAŁKI WBUDOWANEJ NAGRZEWNICY [kW] | UWAGI                                     | CENA NETTO [PLN] |
|---------|---|---|---|------------------|
| KCO+300 | 300   | 1.0                                     | wbudowana automatyka i nagrzewnica wtórna | 14 302           |
| KCO+500 | 500   | 2.0                                     |   | 16 891           |
| KCO+800 | 800   | 3.0                                     |   | 19 857           |

centrale wentylacyjne BLAST **AKCESORIA**

| OPIS  | CENA NETTO [PLN] |
|---|------------------|
| panel sterowania STANDARD (BASIC) – monochromatyczny z wbudowanym Wi-Fi       | 1 104            |
| panel sterowania ADVANCE 4,3" – dotykowy, kolorowy z wbudowanym Wi-Fi         | 1 792            |
| constant flow CF – moduł stałego przepływu                                    | 768              |
| moduł mobilny LAN – umożliwia zdalne podłączenie urządzenia po kablu ethernet | 1 120            |
| czujnik temperatury   | 51               |
| czujnik kanałowy CO <sub>2</sub>  | 1 481            |
| czujnik kanałowy LZO  | 738              |
| czujnik wilgotności kanałowy  | 567              |
| filtr powietrza klasy M5 (ePM10 50%) 160x500x25                               | 112              |
| filtr powietrza klasy F7 (ePM1 60%) 160x500x50                                | 161              |
| nóżki dekoracyjne DECOR   | 580              |

centrale wentylacyjne KCX+, KCO+ **AKCESORIA**

| OPIS   | TYP  | CENA NETTO [PLN] |
|--|--|------------------|
| nagrzewnica elektryczna kanałowa   | DEH_NGO 125-2  | 737              |
|  | DEH_NGO 160-3  | 805              |
|  | DEH_NGO 200-4  | 881              |
|  | DEH_NGO 250-6  | 1 089            |
| nagrzewnica wodna kanałowa   | NGS-160  | 1 498            |
|  | NGS-250  | 1 620            |
| karta ethernet - moduł Wi-Fi   | ETH.CARD KCX+, KCO+  | 314              |
| czujnik CO <sub>2</sub> do KCX+ i KCO+                                   | czujnik CO <sub>2</sub> (Pomieszczeniowy przet. CO <sub>2</sub> , 0-10V) | 1 072            |
| czujnik wilgotności (HUM.TRANS – przetwornik wilgotności) do KCX+ i KCO+ | czujnik wilgotności (HUM.TRANS – przetwornik wilgotności)                | 595              |
| filtr do KCX+ 300  | P_FLR M5_ePM10 50% 372x151x25 /NF /PAPER                                 | 100              |
| filtr do KCX+ 500  | P_FLR M5_ePM10 50% 472x194x25 /NF /PAPER                                 | 115              |
| filtr do KCX+ 800  | P_FLR M5_ePM10 50% 572x254x25 /NF /PAPER                                 | 137              |
| filtr do KCX+ 300  | MP_FLR F7_ePM1 55% 372x151x25 /NF /PAPER                                 | 135              |
| filtr do KCX+ 500  | MP_FLR F7_ePM1 55% 472x194x25 /NF /PAPER                                 | 167              |
| filtr do KCX+ 800  | MP_FLR F7_ePM1 55% 572x254x25 /NF /PAPER                                 | 201              |
| filtr do KCO+ 300  | P_FLR M5_ePM10 50% 380x205x25 /NF /PAPER                                 | 104              |
| filtr do KCO+ 500  | P_FLR M5_ePM10 50% 500x265x25 /NF /PAPER                                 | 110              |
| filtr do KCO+ 800  | P_FLR M5_ePM10 50% 620x325x25 /NF /PAPER                                 | 115              |
| filtr do KCO+ 300  | MP_FLR F7_ePM1 55% 380x205x25 /NF /PAPER                                 | 158              |
| filtr do KCO+ 500  | MP_FLR F7_ePM1 55% 500x265x25 /NF /PAPER                                 | 173              |
| filtr do KCO+ 800  | MP_FLR F7_ePM1 55% 620x325x25 /NF /PAPER                                 | 283              |

# CENTRALKA z odzyskiem energii

Centralka wentylacyjna z odzyskiem energii oferuje **maksimum komfortu i znaczną oszczędność**

## Odzysk ciepła i standardowa wentylacja

### Wentylacja z odzyskiem ciepła

Energia wytworzona w procesie schładzania lub ogrzewania pomieszczenia jest ponownie wykorzystywana przez wentylację z odzyskiem ciepła.

### Standardowa wentylacja

Funkcja stosowana w okresach, kiedy pomieszczenie nie wymaga schładzania lub ogrzewania, tzn. kiedy różnica między temperaturą wewnątrz i na zewnątrz jest minimalna.

### Cicha praca

Znacznie ograniczone straty przepływu umożliwiają cichszą pracę.

# 25.5<sub>dB</sub>



## REKUPERATOR

| TYP        | NOMINALNY WYDATEK POWIETRZA [m <sup>3</sup> /h] | CENA NETTO [PLN] |
|------------|---|------------------|
| UTZ-BD025C | 250   | 8 700            |
| UTZ-BD035C | 350   | 10 100           |
| UTZ-BD050C | 500   | 11 500           |
| UTZ-BD080C | 800   | 13 700           |
| UTZ-BD100C | 1 000   | 16 800           |

w komplecie pilot przewodowy – dotyczy wszystkich modeli



## **Punkty sprzedaży urządzeń Fujitsu dostępne są w całej Polsce.**

### **ZESKANUJ QR KOD**

Znajdź kontakt do  
najbliższego instalatora.

### **SIEDZIBA GŁÓWNA**

ul. Ostrobramska 101A  
04-041 Warszawa

### **CONTACT CENTER**

tel. 22 23 23 055  
kontakt@klima-therm.com

Do ceny zostanie doliczony należny podatek VAT wg stawki obowiązującej w dniu sprzedaży.

KLIMA-THERM Sp. z o.o. zastrzega sobie prawo do zmiany cen urządzeń, a produkty mogą zostać wycofane lub zastąpione nowymi odpowiednikami w danej grupie produktowej. Niniejszy cennik ma charakter informacyjny i nie może być traktowany jako oferta handlowa. Dane techniczne mogą ulec zmianie bez wcześniejszego powiadomienia.